

賃貸アパート

1LDK

賃料

62,000円

山陽本線

西条駅

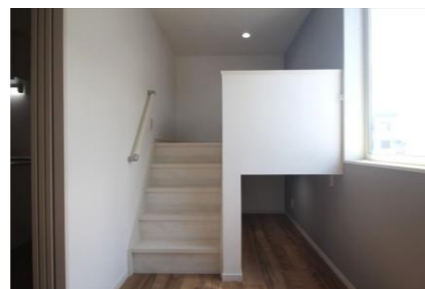
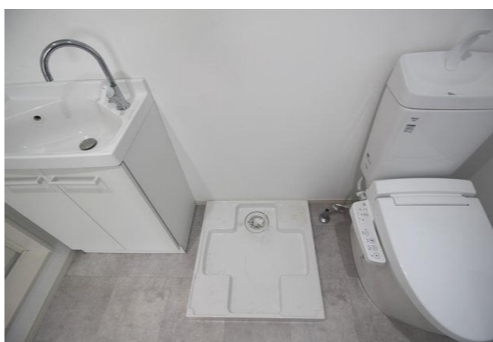
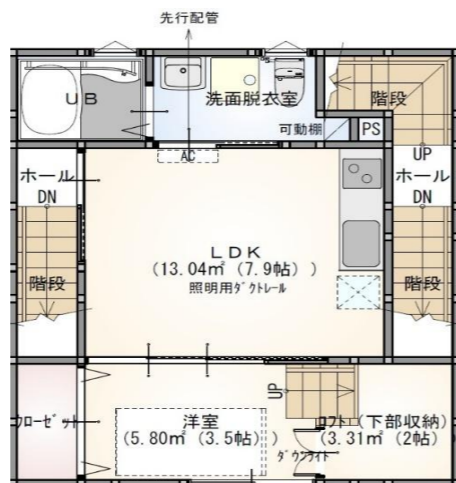
徒歩 18

築浅1LDKアパート！ペット飼養可能☆

<外観写真>



<間取り図>



<周辺地図>



301	302	303	304
201	202	203	204
101	102	103	104

所在	東広島市西条町寺家7963-5		
名称	s.a box寺家 A棟 2階		
建物	専有面積	32.71㎡	
	間取	1LDK	
	構造	木造	
	所在階/階建	2/3階	
	向き	西	
契約条件	築年月	2024年1月	
	共益費・管理費	5,000円	
	インターネット代	3,300円(初回のみ)	
	敷金	-	
	礼金	1ヶ月	
	更新手数料	10,000円(税別)	
	住宅保険料	16,000円/2年	
	保証会社	初回総賃料の30%年間5,000円	
	鍵代	要確認	
	契約期間	2年	
契約種別	普通賃貸借		
暮らしのサポート	880円/月		
駐車場	6,600円	円/月	2台目 有 <input type="radio"/> 無 <input checked="" type="radio"/>
設備	エアコン・独立洗面台・バストイレ別・洗濯機室内・浴室乾燥機・温水洗浄便座・ガスコンロ・ロフト・室内物干し・収納・室内洗濯機置場・ロフト(2,3階)		
備考	ペット飼養時、敷金プラス2ヶ月 事業用相談可 Wi-Fi無料 駐車場区画要相談 退去時清掃費用 58,300円～		

図面と現況が異なる場合は現況を優先させていただきます

ホームメイトFC広島大学前店
株式会社ネクストホーム
〒739-0047 東広島市西条下見6丁目11-41
<http://www.e-nexthome.jp/>



TEL:082-426-5455

FAX:082-426-5456
広島県知事(5)第9283号

取引態様	媒介		
手数料の負担割合	貸主	借主	100%
手数料の配分割合	元付	客付	100%
情報公開日			