

**ZEH-M賃貸住宅  
D-ROOM**

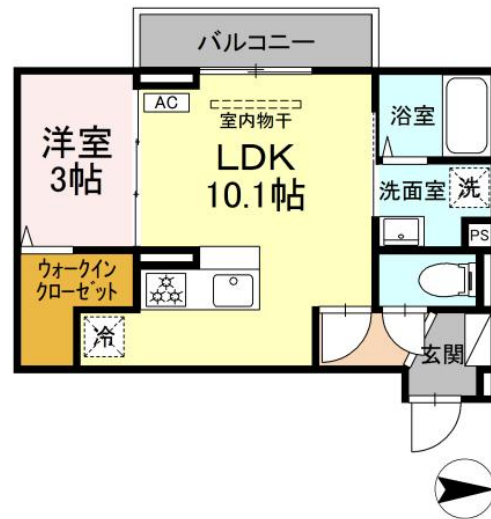
★新築★インターネット無料です！(工事後使用可) 対面システムキッチン仕様、3つ口ガスコンロとグリル付、室内物干しや浴室換気乾燥機もついて雨の日でも洗濯物が干せます！宅配ボックスもついて24時間受取可能です♪♪♪ ZEH物件です♪太陽光発電時はご自宅の電気として自家消費できます！

**建物外観**



**Room Plan**

専有面積： **34㎡**

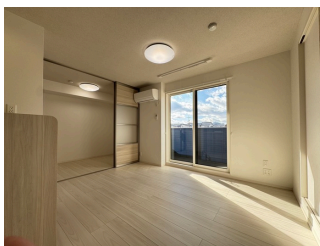


インターネット  
無料

ペット 電気配給サービス

LDK

キッチン



省エネ性能ラベル (住棟)



省エネ性能ラベル (住戸)



**グレイスガーデンB 205**

| 【賃貸条件】   |   |            |                    |
|--|---|------------|--------------------|
| 賃料   | <b>65,000円</b>  |            |                    |
| 共益費  | 4,500円  |            |                    |
| 駐車場  | 1台目   | 3,850円     |                    |
|  | 軽区画：2750円   |            |                    |
| 敷金   | なし  | 礼金         | 12万円               |
| 【物件概要】 ※貸主区分：大和リビング  |   |            |                    |
| 所在地  | 広島県東広島市西条町下見4612番2  |            |                    |
| 間取り  | 1LDK  | 専有面積       | 34㎡                |
| 間取り詳細  | LDK10.1帖、洋室3.0帖   |            |                    |
| 物件種別   | アパート  | 建物構造       | 軽量鉄骨造              |
| 階数   | 2/3階建   | 築年月        | 2026年1月            |
| 入居可能日  | 2026年5月28日  |            |                    |
| 交通   | 商品名 TORISIA (トリシア)<br>山陽本線 西条駅 徒歩45分  |            |                    |
| 【設備情報】   |   |            |                    |
| 24h換気設備  | 再生可能エネルギー設備   | PCS設備      |                    |
| LED照明(居室以外)  | ZEH-M外皮設備   | 高効率給湯器     |                    |
| エアコン   | 温水洗浄暖房便座  | モニタ付インターホン |                    |
| 浴室換気乾燥機  | ペット飼養可  | 追い焚き給湯     |                    |
| 室内物干し  | BSアンテナ  | CSアンテナ     |                    |
| 居室照明   | ウオークインクローゼット  | 駐輪場        |                    |
| シューズボックス(トルタイプ)  | システムキッチン  | バス・トイレ別    |                    |
| ガス種別：プロパン  |   | 排水：公共下水    |                    |
| 【備考】 ※駐車場も別途仲介手数料がかかります。   |   |            |                    |
| 更新料1ヶ月、ルーフクリーニング料金49,500円、D-roomCard+料金16,500円、ICカード電池(初回)2,750円 |   |            |                    |
| 仲介手数料  | 1.10ヶ月  | 保険         | 有り 家財保険加入の必要があります。 |
| 注意事項   | 機関保証加入必須。初回保証料35000円、月額保証料費料等総額の1%+8000円/月(その他商品あり) L Pガス料金はご契約前にL Pガス事業者にご確認いただけます。本賃貸の電気は、貸主から配給されます。 |            |                    |
|  | 【詳細はペット飼養情報をご確認ください。】   |            |                    |

**ホームメイト広島大学前店(株)ネクストホーム**

〒7390047 広島県東広島市西条下見  
宅地建物取引業者免許番号：広島県知事(5)9283号  
<http://www.e-nexthome.jp/>

TEL 082-426-5455

FAX 082-426-5456

定休日：不定休

営業時間：9:00~17:30

E-mail: [hirodaime@e-nexthome.jp](mailto:hirodaime@e-nexthome.jp)

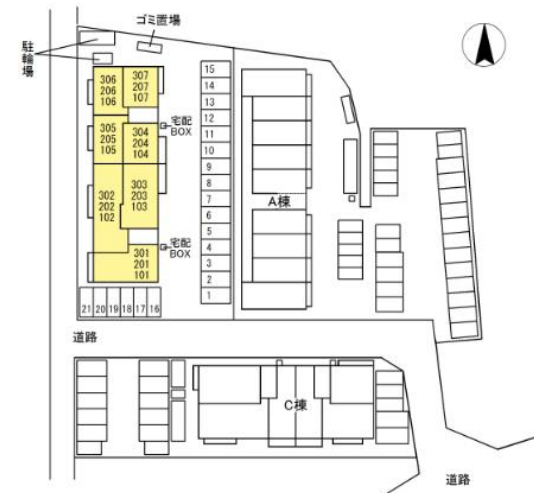
■広告作成日 2026/04/12 ■融資 媒介 ■取引態様 2026/04/26 ■取引条件有効期限

|          |    |     |    |      |
|----------|----|-----|----|------|
| 手数料負担の割合 | 貸主 | 0%  | 借主 | 100% |
| 手数料配分の割合 | 元付 | 50% | 客付 | 50%  |

## グレイスガーデンB 205

**Map**

**配置図**



Copyright (c) 2026 ZENRIN CO.,LTD.  
(C) ZENRIN Z26LE第1982号

**周辺情報**

|   |                            |        |   |                    |        |
|---|----------------------------|--------|---|--------------------|--------|
| 1 | 広島県立障害者リハビリテーションセンター医療センター | 3,321m | 2 | セブンイレブン東広島西条下見鴻の巣店 | 515m   |
| 3 | ショージ下見店                    | 503m   | 4 | 広島大学内郵便局           | 1,072m |
| 5 | ゆうちょ銀行広島支店ゆめタウン学園店内出張所     | 1,121m | 6 | マクドナルド学園ゆめタウン店     | 1,114m |

※周辺環境の最新情報は、事前にご確認願います。

※各施設までの道路距離は、参考値のため実際の距離と異なる場合があります。

**めやす賃料**

**73,354円**



めやす賃料とは賃料、共益費・管理費、敷引金、礼金、更新料を含み、賃料等条件の改定がないものと仮定して4年間賃借した場合（定期借家の場合は、契約期間）の1ヶ月当たりの金額です。

※敷引金は、敷金の償却、保証金の償却など、預った金銭から必ず差し引くものをいいます。

※めやす賃料は、消費者に適切な情報を提供するための表示であり、事業者が一時金を推奨しているものではありません。

※めやす賃料は、実際の総支払額と異なる場合があります。詳しくは、不動産会社にご確認ください。

## ペット飼育情報

大切な家族の一員であるペットと暮らせるお部屋です。

※ペットの種類などにより飼育出来ない場合があります。条件など詳細は物件の担当営業所にお問合せ下さい。

### 【ペット飼育条件】

飼育範囲

ペットの飼育は室内のみ可とします。

備考

### 【ペットの種別】

種別

### 【ペット設備情報】

次の設備が整っています。

設備

## ZEH-M情報

### ZEH\_M(ゼッチ・マンション) とは

住まいの断熱性・省エネ性能を上げることにより、年間の一次消費エネルギー量（空調・給湯・照明・換気）の収支をプラスマイナス【ゼロ】に近づける住宅です。

### ZEH\_M物件の注意事項

- ①電気配給サービスの解約は不可となっております（貸主区分が一般オーナーの物件は除く）。
  - ②太陽光発電設備の発電開始にかかる手続き完了までの間は自家消費されません。
  - ③自家消費されない期間の使用電気代相当額の補償等はありません。
  - ④インターネット、IoTセンサー設置予定物件の取付工事は契約開始から2週間程度お時間をいただく場合があります。
  - ⑤太陽光発電設備のパワコンの初期設定や前項の取付工事等のため、契約開始日以降に屋内への立ち入りが必要な場合があります、それらの工事実施にはご入居者様の立会が必要となります。
  - ⑥エネルギー（電気・ガス）の使用状況を確認させていただく場合があります。（新築時より2年）
- ※太陽光発電設備がない部屋は②③対象外です。