

所在地

JRバス 広島大学線 広大北口 徒歩 3分

広島県東広島市西条下見7丁目3-16

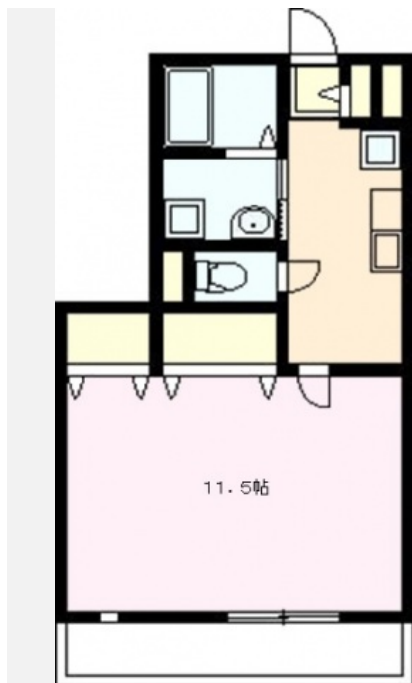
賃料

51,000円

管理費等 3,000円

間取り

1K



■ お部屋の特徴・設備

| | |
|--------|---|
| 入居条件ほか | |
| 室内 | バストイレ別/洗濯機置場(室内)/温水洗浄便座/洗面所独立/洗面化粧台/IHヒーター/エアコン/ウォークインクローゼット/ネット専用回線/BS/バルコニー |
| 建物 | オール電化/駐輪場/防犯カメラ/TVインターホン/電子ロック |
| 周辺環境 | ショージ下見店(スーパー)まで450m/ゆめタウン学園店(スーパー)まで650m/セブンイレブン東広島西条下見鴻の巣店(コンビニ)まで140m/くすりのレディ下見店(ドラッグストア)まで450m/広島大学内郵便局(郵便局)まで450m/広島銀行西条南支店(銀行)まで800m |

募集条件

ほか費用

| | | | |
|-----------|--|-------|-------------|
| 物件名 | アンソリテC 203 | | |
| 最寄駅・バス停 | JRバス 広島大学線 広大北口 徒歩 3分 | | |
| 賃料 | 51,000円 | 敷金 | 1ヶ月 |
| 管理費等 | 3,000円 | 礼金 | 1ヶ月 |
| 間取り | 1K | 築年月 | 2007年9月 |
| 間取り詳細 | K 洋11.5 | 階数 | 2 / 3階 |
| 専有面積 | 34.3㎡ | 内覧可能日 | 2026年04月28日 |
| 開口部向き | 南 | 入居可能日 | 相談 |
| 物件種別 | アパート | 敷金積増 | - |
| 建物構造 | 軽量鉄骨 | 保証金 | - |
| 総戸数 | 15戸 | 償却金 | - |
| 管理形態 | - | 敷引金 | - |
| バルコニー面積 | - | 更新料 | 25,500円(2年) |
| リフォーム | - | 仲介手数料 | - |
| フリーレント | - | 契約期間 | |
| 契約条件 | 単身者:限定/二人入居:不可/楽器:不可/ペット:不可/事務所利用:不可/ルームシェア:不可/水道:公営/排水:下水/風呂:専用/トイレ:専用 | | |
| 駐車場 | 有(敷地内) 3,300円/月(税込) 平置駐 | | |
| 損害保険 | 要17,900円(2年更新) | | |
| 保証会社 | 必加入 その他 27,550円 パナソニック ホームズ賃貸サポート 初回保証料契約賃料の50% 更新保証料なし | | |
| 初期費用(その他) | - | | |
| 月額費用(その他) | 駐輪場 有/毎月賃料引落時事務手数料引落金額の2%: 1,102円/安心入居サポート:1,100円(税込) | | |
| 備考 | 現在の状況:入居中(空予定)/イタンジBBからもお申込みいただけます。【申込URL】 https://itandibb.com/rent/list/management_company.ids[]=2009 | | |



広島県知事 (5) 第 9283 号

(株) ネクストホーム ホームメイトFC西条駅前店

TEL:082-490-5891 FAX:082-490-5892

東広島市西条本町13-11

URL <http://www.e-nexthome.jp/>E-mail saijoekimae@e-nexthome.jp

定休日 不定休

営業時間 09:30 ~ 17:30

| | | | | |
|----------|----|---|----|------|
| 手数料負担の割合 | 貸主 | - | 借主 | 100% |
| 手数料配分の割合 | 元付 | - | 客付 | 100% |

取引態様 媒介

問い合わせコード 7804-5168-2347-1757

印刷日 2026年04月04日

図面と現況が異なる場合は現況を優先します。