

所在地

山陽本線 西条 徒歩 23分

広島県東広島市西条中央6丁目18-36

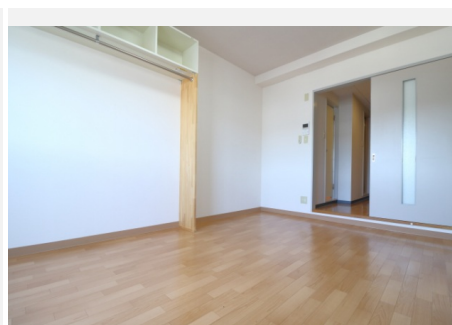
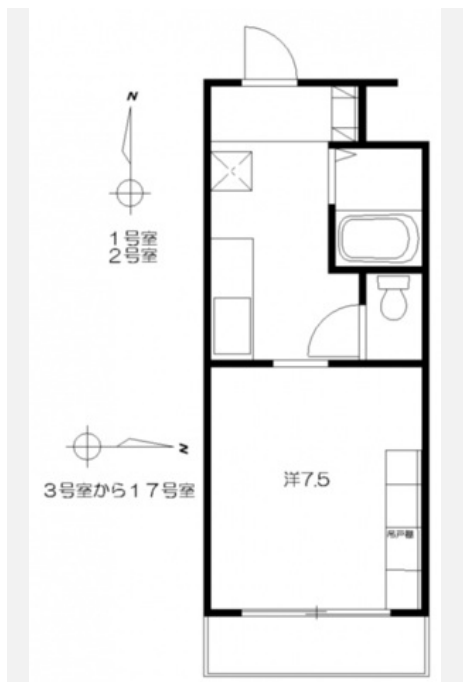
賃料

36,000円

管理費等 3,000円

間取り

1K



© 2018 ZENRIN CO., LTD. (Z1919LE第1442号)

■ お部屋の特徴・設備

| | |
|--------|--|
| 入居条件ほか | 敷金不要/保証人不要/外国人可 |
| 室内 | バストイレ別/洗濯機置場(室内)/温水洗浄便座/2口コンロ/電気コンロ/全居室洋室/エアコン/照明付き/クロゼット/シューズボックス/ネット使用料不要/角住戸/バルコニー |
| 建物 | 閑静な住宅地/オール電化/駐輪場/敷地内ゴミ置き場/オートロック/防犯カメラ/TVインターホン |
| 周辺環境 | フレスタ西条店(スーパー)まで617m/ローソン東広島西条中央店(コンビニ)まで407m/炭火焼肉酒家牛角西条プールパル店(飲食店)まで363m/ほっともっと西条中央店(飲食店)まで437m/東広島市立中央図書館(図書館)まで523m/医療法人社団慈杏会土肥整形外科病院(病院)まで1502m |

| | | | |
|-----------|--|-------|-------------|
| 物件名 | ユニヴェルシテクニヒロB 110 | | |
| 最寄駅・バス停 | 山陽本線 西条 徒歩 23分 JRバス・芸陽バス 中央図書館前バス停 徒歩 6分 | | |
| 賃料 | 36,000円 | 敷金 | - |
| 管理費等 | 3,000円 | 礼金 | 1ヶ月 |
| 間取り | 1K | 築年月 | 1997年3月 |
| 間取り詳細 | K 3.0 洋7.5 | 階数 | 1 / 3階 |
| 専有面積 | 24㎡ | 内覧可能日 | 2026年06月16日 |
| 開口部向き | 東 | 入居可能日 | 2026年07月10日 |
| 物件種別 | マンション | 敷金積増 | - |
| 建物構造 | 鉄筋コン | 保証金 | - |
| 総戸数 | 42戸 | 償却金 | - |
| 管理形態 | 巡回管理 | 敷引金 | - |
| バルコニー面積 | - | 更新料 | 0円(2年) |
| リフォーム | - | 仲介手数料 | 1.1ヶ月 |
| フリーレント | - | 契約期間 | 2年 |
| 契約条件 | 単身者:限定/外国人入居:可/二人入居:不可/保証人:不要/子供:不可/楽器:不可/ペット:不可/事務所利用:不可/ルームシェア:不可/水道:公営/排水:下水/風呂:専用トイレ:専用 | | |
| 駐車場 | 近隣駐車場 4,400円/月(税込) 駐車場まで17m | | |
| 損害保険 | 要16,000円(2年更新) | | |
| 保証会社 | 必加入 日本賃貸保証 初回保証委託料:総額家賃50%(最低保証料20,000円) 毎月保証料あり 毎月1.5%(最低保証料600円) ●契約者が外国籍の場合はGTN:総額家賃50%(最低保証料20,000円) 月額1,000円+手数料330円 | | |
| 初期費用(その他) | カギ交換代:17,600円(税込)/インターネット申込事務手数料:2,200円(税込)/選べる抗菌施工(任意):16,500円(税込)/浄水器設置(任意・月額):1,430円(税込) | | |
| 月額費用(その他) | 駐輪場 有/安心入居サポート(必加入):1,100円(税込) | | |
| 備考 | 現在の状況:入居中(空予定) | | |

ほか費用



広島県知事(5)第9283号

(株)ネクストホーム ホームメイトFC西条駅前店

TEL:082-490-5891 FAX:082-490-5892

東広島市西条本町13-11

URL <http://www.e-nexthome.jp/>E-mail saijoeikimae@e-nexthome.jp

定休日 不定休

営業時間 09:30 ~ 17:30

| | | | | |
|----------|----|---|----|------|
| 手数料負担の割合 | 貸主 | - | 借主 | 100% |
| 手数料配分の割合 | 元付 | - | 客付 | 100% |

取引態様 媒介

問い合わせコード 3322-8323-0791-3309

印刷日 2026年05月26日

図面と現況が異なる場合は現況を優先します。