

ZEH-M 賃貸住宅
D-ROOM

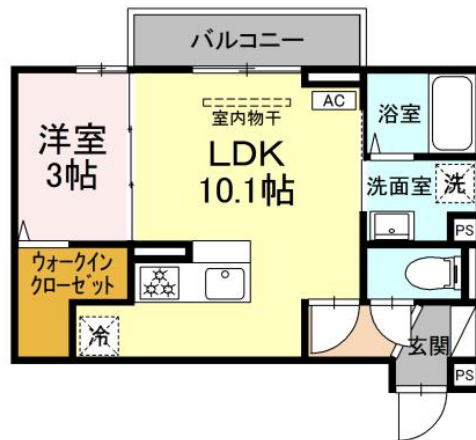
インターネット無料です！(工事後使用可) 対面システムキッチン仕様、3つロガスコンロとグリル付、室内物干しや浴室換気乾燥機もついて雨の日でも洗濯物が干せます！宅配ボックスもついて24時間受取可能です♪♪♪ ZEH物件です♪太陽光発電時はご自宅の電気として自家消費できます！

建物外観



Room Plan

専有面積： **34.14㎡**

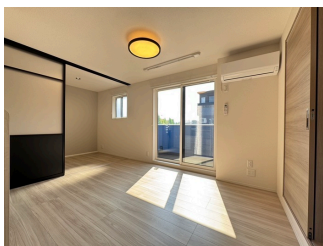


インターネット無料

ペット 電気配給サービス

LDK

キッチン



省エネ性能ラベル (住棟)



省エネ性能ラベル (住戸)



サンフィット A棟 202

【賃貸条件】			
賃料	65,000円		
共益費	5,000円		
駐車場	1台目	3,850円	
	2,750 (軽自動車)		
敷金	なし	礼金	10万円
【物件概要】 ※貸主区分：大和リビング			
所在地	広島県東広島市西条町下見4608		
間取り	1LDK	専有面積	34.14㎡
間取り詳細	LDK10.1帖、洋室3.0帖		
物件種別	アパート	建物構造	軽量鉄骨造
階数	2/3階建	築年月	2025年8月
入居可能日	2026年5月23日		
商品名	TORISIA (トリスシア)		
交通	山陽本線 西条駅 徒歩45分		
【設備情報】			
ZEH-M	24h換気設備	再生可能エネルギー設備	
PCS設備	LED照明 (居室以外)	ZEH-M外皮設備	
高効率給湯器	エアコン	温水洗浄暖房便座	
モニター付インターホン	対面キッチン	浴室換気乾燥機	
シャッター雨戸	ペット飼養可	オートロック	
カードキー	追い焚き給湯	洗髪洗面化粧台	
室内物干し	BSアンテナ	居室照明	
ガス種別：プロパン		排水：公共下水	
【備考】 ※駐車場も別途仲介手数料がかかります。			
更新料1ヶ月、ルームクリーニング料金49,500円、D-roomCard+料金16,500円、ICカード電池(初回)2,750円			
仲介手数料	1.10ヶ月	保険	有り 家財保険加入の必要があります。
注意事項	機関保証加入必須。初回保証料35000円、月額保証料賃料等総額の1%+800円/月(その他商品あり) L Pガス料金はご契約前にLPガス事業者にご確認いただけます。ルームクリーニング料金にエアコンクリーニング費用を含みます。【ペット条件】ペット種別：小型犬又は猫1匹・小鳥、魚等の小動物 飼育時：敷金1ヶ月 本貸室の電気は、貸主から配給されます。		
	【詳細はペット飼養情報をご確認ください。】		

ホームメイト広島大学前店(株)ネクストホーム

〒7390047 広島県東広島市西条下見
宅地建物取引業者免許番号：広島県知事(5)9283号
<http://www.e-nexthome.jp/>

TEL 082-426-5455

FAX 082-426-5456

定休日：不定休

営業時間：9:00~17:30

E-mail: hirodaimae@e-nexthome.jp

■広告作成日 2026/04/08 ■融資 媒介 ■取引態様 2026/04/22 ■取引条件有効期限

手数料負担の割合	貸主	0%	借主	100%
手数料配分の割合	元付	50%	客付	50%

サンフィット A棟 202

Map

配置図



(C) ZENRIN Z26LE第1982号

周辺情報

1	広島県立障害者リハビリテーションセンター医療センター	3,136m	2	セブンイレブン東広島西条下見鴻の巣店	330m
3	ショージ下見店	318m	4	広島大学内郵便局	887m
5	ゆうちょ銀行広島支店ゆめタウン学園店内出張所	936m	6	マクドナルド学園ゆめタウン店	929m

※周辺環境の最新情報は、事前にご確認願います。

※各施設までの道路距離は、参考値のため実際の距離と異なる場合があります。

めやす賃料

73,438円



めやす賃料とは賃料、共益費・管理費、敷引金、礼金、更新料を含み、賃料等条件の改定がないものと仮定して4年間賃借した場合（定期借家の場合は、契約期間）の1ヶ月当たりの金額です。

※敷引金は、敷金の償却、保証金の償却など、預った金銭から必ず差し引くものをいいます。

※めやす賃料は、消費者に適切な情報を提供するための表示であり、事業者に一時金を推奨しているものではありません。

※めやす賃料は、実際の総支払額と異なる場合があります。詳しくは、不動産会社にご確認ください。

ペット飼育情報

大切な家族の一員であるペットと暮らせるお部屋です。

※ペットの種類などにより飼育出来ない場合があります。条件など詳細は物件の担当営業所にお問合せ下さい。

【ペット飼育条件】

飼育範囲

ペットの飼育は室内のみ可とします。

備考

小型犬または猫1匹飼育可：成長時体重10kg未満、繁殖制限処置、予防接種済の証明書提出が必要

【ペットの種別】

種別

【ペット設備情報】

次の設備が整っています。

設備

ZEH-M情報

ZEH_M(ゼッチ・マンション) とは

住まいの断熱性・省エネ性能を上げることにより、年間の一次消費エネルギー量（空調・給湯・照明・換気）の収支をプラスマイナス【ゼロ】に近づける住宅です。

ZEH_M物件の注意事項

- ①電気配給サービスの解約は不可となっております（貸主区分が一般オーナーの物件は除く）。
 - ②太陽光発電設備の発電開始にかかる手続き完了までの間は自家消費されません。
 - ③自家消費されない期間の使用電気代相当額の補償等はありません。
 - ④インターネット、IoTセンサー設置予定物件の取付工事は契約開始から2週間程度お時間をいただく場合があります。
 - ⑤太陽光発電設備のパワコンの初期設定や前項の取付工事等のため、契約開始日以降に屋内への立ち入りが必要な場合があります、それらの工事実施にはご入居者様の立会が必要となります。
 - ⑥エネルギー（電気・ガス）の使用状況を確認させていただく場合があります。（新築時より2年）
- ※太陽光発電設備がない部屋は②③対象外です。