

所在地

山陽本線 西条 バス 13分 明顕寺前 1分

広島県東広島市西条下見7丁目3-14

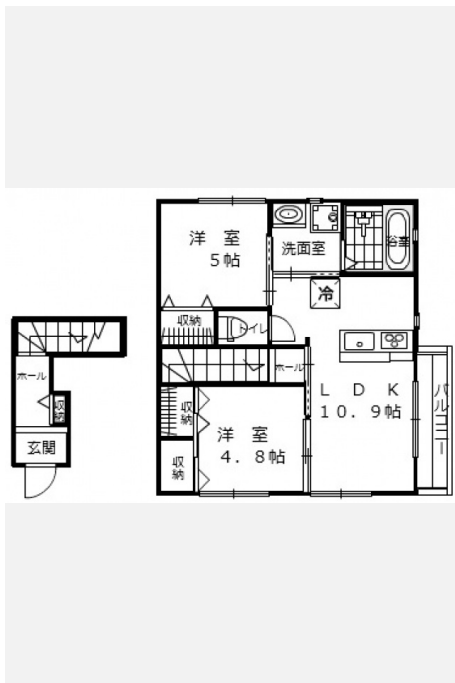
賃料

65,000円

管理費等 3,000円

間取り

2LDK



■ お部屋の特徴・設備

入居条件ほか	
室内	バストイレ別/洗濯機置場(室内)/追焚機能浴室/浴室乾燥機/温水洗浄便座/洗面所独立/シャワー付洗面台/Hヒーター/エアコン/クロゼット/シューズボックス/BS/バルコニー
建物	オール電化/駐輪場/宅配ボックス/敷地内ゴミ置き場/カードキー/防犯カメラ/TVインターホン
周辺環境	ショージ下見店(スーパー)まで261m/セブンイレブン東広島西条下見鴻の巣店(コンビニ)まで164m/ホームプラザナフコ東広島店(ホームセンター)まで155m/広島大学内郵便局(郵便局)まで593m/広島銀行西条南支店(銀行)まで771m/国立大学法人広島大学(大学・短大)まで1769m



広島県知事 (5) 第 9283 号

(株) ネクストホーム ホームメイトFC西条駅前店

TEL:082-490-5891 FAX:082-490-5892

東広島市西条本町13-11

URL <http://www.e-nexthome.jp/>
E-mail saijoekimae@e-nexthome.jp
定休日 不定休
営業時間 09:30 ~ 17:30

手数料負担の割合	貸主	-	借主	100%
手数料配分の割合	元付	-	客付	100%

取引態様 媒介
問い合わせコード 7948-2955-1269-5143
印刷日 2025年11月27日
図面と現況が異なる場合は現況を優先します。

募集条件

ほか費用

物件名	E-MA III 202		
最寄駅・バス停	山陽本線 西条 バス 13分 明顕寺前 1分		
賃料	65,000円	敷金	1ヶ月
管理費等	3,000円	礼金	1ヶ月
間取り	2LDK	築年月	2018年3月
間取り詳細	LDK 10.9 洋5 洋4.8	階数	2 / 2階
専有面積	52.97㎡	内覧可能日	即
開口部向き	-	入居可能日	即
物件種別	アパート	敷金積増	-
建物構造	軽量鉄骨	保証金	-
総戸数	4戸	償却金	-
管理形態	-	敷引金	-
バルコニー面積	-	更新料	30,000円(2年)
リフォーム	-	仲介手数料	-
フリーレント	-	契約期間	
契約条件	楽器:不可/ペット:不可/事務所利用:不可/ルームシェア:不可/水道:公営/排水:下水/風呂:専用/トイレ:専用		
駐車場	有(敷地内) 3,300円/月(税込) 平置駐		
損害保険	要17,900円(2年更新)		
保証会社	必加入 その他 34,550円 パナソニック ホームズ賃貸サポート 初回保証料契約賃料の50% 更新保証料なし		
初期費用(その他)	鍵交換代:13,200円(税込)		
月額費用(その他)	毎月賃料引落時事務手数料引落金額の2%:1,382円/安心入居サポート:1,100円(税込)		
備考	現在の状況:空室/イタンジBBからもお申しいただけます。 【申込URL】 https://itandibb.com/rent/list/manage_moment_company.ids []=2009		