

外観・室内・周辺環境写真



居室・リビング



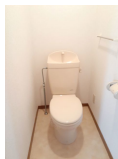
キッチン



バス



洗面所

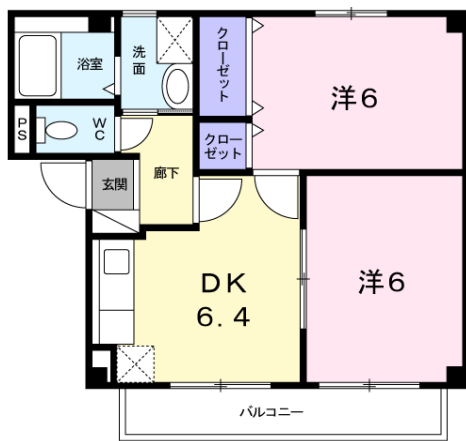


トイレ



玄関

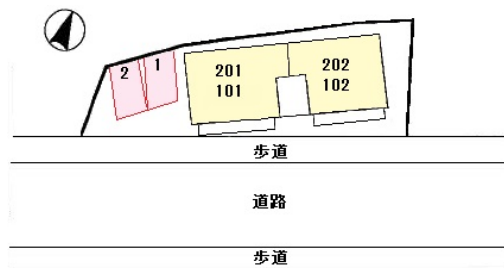
間取図 ※図面と現況が異なる場合は現況を優先させていただきます。



建物案内図



駐車場配置図



おすすめの設備



名 称	ヴェント・ヴィーア		
賃 料	102号室 49,000円		
駐 車 場	2,200円～3,300円	駐車場使用の場合は、別途手数料（駐車料+消費税）が必要です。	
共 益 費	3,900円	町 内 会 費	—
敷 金	—	礼 金	—
定額クリーニング費	60,000円	保 険	要加入
仲 介 手 数 料	賃料1か月分+消費税	鍵 セ ッ ト 費	3,300円（税込）

交 通	山陽本線 西条駅 バス 11分 (バス停) 海の駅 徒歩2分		
所 在 地	〒739-0047 広島県東広島市西条下見6丁目1-3 6		
入 居 可 能 日	2025年9月中旬		
間 取 り	2DK	専 有 面 積	43.90㎡
間 取 り 内 容	洋6・洋6・DK 6.4		
建 物 構 造	鉄骨	完 成 年 月	2001年7月
階 数	1/2階	方 位	南東
種 別	アパート	契 約 期 間	2年更新型

洗面化粧台	洗面所独立	プロパンガス	エアコン
浄水器※(注)	バストイレ別	シャワー	浴室
シューズボックス	給湯	バルコニー	追焚機能浴室
専用キッチン	TVインターホン	BS	クローゼット
洗濯機置場(室内)	専用ゴミ置き場	角住戸	24時間管理
電子キー	敷金不要	保証人不要	敷金ゼロプラン利用可
※(注) ご利用の際、別途カートリッジ代が必要です。			

- ・保証会社原則加入 保証委託料 契約時：22,000円 月額：賃料総額の2.2%又は5.5%必要。
- ・月額保証委託料：1,171円 (2.2%プランの場合)
- ・契約時に退去時のクリーニング費として、¥60,000が必要となります。
- ・賃料等月額を口座引落とし、クレジットカードでお支払いいただく場合は、 毎月のお支払い額に加え収納手数料170円（月額）が別途かかります。
- ・「24時間サポート費用 330円（月額）」が必要となります。
- ・更新事務手数料 22,000円
- ・鍵セット費 3,300円
- ・共益費等明細：共益費 3,900円
- ・定額クリーニング費 プランの場合、故意・重過失による鍵紛失・設備破損等があった際は別途費用が発生します。
- ・LGBTQフレンドリー
- ・家具家電レンタル利用可

手数料負担の割合	貸主	0%	借主	100%
手数料配分の割合	元付	0%	客付	100%



株式会社ネクストホーム
ホームメイトFC広島大学前店
〒739-0047 広島県東広島市西条下見6丁目11-41
定休日/ 営業時間/ 09:00～17:30

TEL : 082-426-5455
FAX : 082-426-5456

携帯で詳細チェック！
室内写真など詳細が
確認できます。



【取引履歴】		【取引条件有効期限】		
仲介		25/09/07		
手数料負担の割合	貸主	0%	借主	100%
手数料配分の割合	元付	0%	客付	100%