

外観・室内・周辺環境写真



居室・リビング



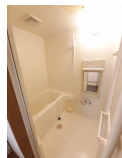
その他



キッチン



その他部屋・スペース

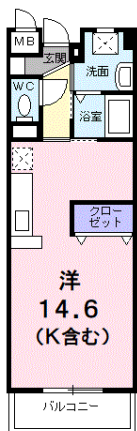


バス



収納

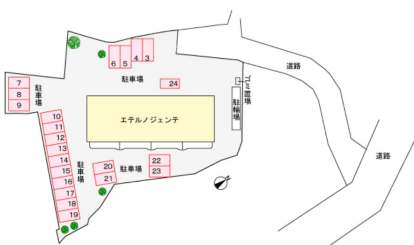
間取図 ※図面と現況が異なる場合は現況を優先させていただきます。



建物案内図



駐車場配置図



おすすめの設備



名 称	エテルノジェンテ		
賃 料	303号室 52,000円		
駐 車 場	3,300円	<small>駐車場使用の場合は、別途手数料 (駐車場料+消費税) が必要です。</small>	
共 益 費	2,200円	町 内 会 費	—
敷 金	—	礼 金	—
定額クリーニング費	50,000円	保 険	要加入
仲 介 手 数 料	賃料1か月分+消費税	鍵 セ ッ ト 費	3,300円 (税込)

交 通	山陽本線 西条駅 バス 11分 (バス停) 海の駅 徒歩2分		
所 在 地	〒739-0047 広島県東広島市西条下見6丁目3-3 2		
入 居 可 能 日	2025年9月上旬		
間 取 り	1R	専 有 面 積	37.80㎡
間 取 り 内 容	洋14.6 (K含む)		
建 物 構 造	鉄筋コン	完 成 年 月	2003年1月
階 数	3/3階	方 位	南東
種 別	マンション	契 約 期 間	2年更新型

設備項目	防犯カメラ	オートロック	温水洗浄便座	宅配ボックス
	洗面所独立	プロパンガス	エアコン	浄水器※(注)
	バスタイレ別	シャワー	浴室	シューズボックス
	給湯	バルコニー	専用キッチン	TVインターホン
	照明付き	シャワー付洗面台	BS	クロゼット
	洗濯機置場(室内)	専用ゴミ置き場	最上階	2階以上
	セキュリティキー	24時間管理	敷金不要	保証人不要
	敷金ゼロプラン利用可			
	※(注) ご利用の際、別途カートリッジ代が必要です。			

備 考	<ul style="list-style-type: none"> 保証会社原則加入 保証委託料 契約時：22,000円/月額：賃料総額の2.2%又は5.5%必要。 月額保証委託料：1,272円(駐車場1台、2.2%プランの場合) 契約時に退去時のクリーニング費として、¥50,000が必要となります。 賃料等月額を口座引落とし、クレジットカードでお支払いいただく場合は、 毎月のお支払い額に加え収納手数料170円(月額)が別途かかります。 「24時間サポート費用330円(月額)」が必要となります。 更新事務手数料22,000円 鍵セット費 3,300円 共益費等明細：共益費2,200円 定額クリーニング費プランの場合、故意・重過失による鍵紛失・設備破損等があった際は別途費用が発生します。 LGBTQフレンドリー 家具家電レンタル利用可 		
-----	---	--	--



株式会社ネクストホーム
ホームメイトFC広島大学前店
〒739-0047 広島県東広島市西条下見6丁目11-41
定休日/ 営業時間/ 09:00 ~ 17:30

TEL : 082-426-5455
FAX : 082-426-5456

携帯で詳細チェック!
室内写真など詳細が
確認できます。



【取引態様】		【取引条件有効期限】	
仲介		25/08/30	
手数料負担の割合	貸主	0%	借主 100%
手数料配分の割合	元付	0%	客付 100%