

所在地

山陽本線 西条 徒歩 49分

広島県東広島市西条町下見4433-2

インターネット使用料無料・ルームシェア可能！

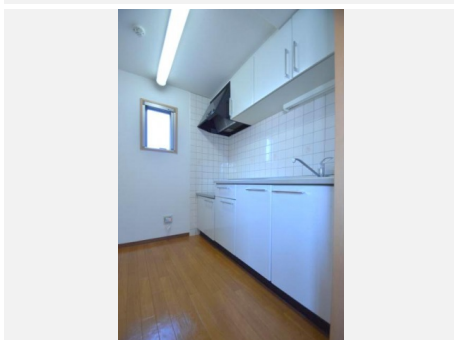
賃料

69,000円

管理費 3,000円

間取り

2LDK



■ お部屋の特徴・設備

入居条件ほか	ルームシェア相談/陽当り良好
室内	バストイレ別/洗濯機置場(室内)/追焚機能浴室/浴室乾燥機/温水洗浄便座/洗面所独立/シャワー付洗面台/ガスコンロ対応/プロパンガス/全室フローリング/エアコン全室/クロゼット/シューズボックス/全居室収納/ネット専用回線/ネット使用料不要/光ファイバー/BS/角住戸/バルコニー
建物	駐輪場/バイク置場/オートロック
周辺環境	ゆめタウン学園店(スーパー)まで335m/ファミリーマート西条下見店(コンビニ)まで137m/レディ薬局下見店(ドラッグストア)まで1102m/広島大学内郵便局(郵便局)まで842m/国立広島大学法政大学(大学・短大)まで2072m

物件名	ビューテラス式番館 301		
最寄駅・バス停	山陽本線 西条 徒歩 49分		
賃料	69,000円	敷金	1ヶ月
管理費	3,000円	礼金	1ヶ月
間取り	2LDK	築年月	2006年12月
間取り詳細	LDK 11.4 洋7.4 洋7.4	階数	3 / 3階
専有面積	59.57㎡	内覧可能日	即
開口部向き	南	入居可能日	即
物件種別	マンション	敷金積増	-
建物構造	鉄筋コン	保証金	-
総戸数	12戸	償却金	-
管理形態	巡回管理	敷引金	-
バルコニー面積	-	更新料	-
リフォーム	-	仲介手数料	1.1ヶ月
フリーレント	-	契約期間	2年
契約条件	学生:希望/外国人入居:不可/二人入居:可/高齢者:不可/楽器:不可/ペット:不可/事務所利用:不可/ルームシェア:相談/排水:浄化槽/風呂:専用/トイレ:専用		
駐車場	有(敷地内) 3,300円/月(税込) 平置駐		
損害保険	要22,000円(2年更新)		
保証会社	任意加入 全保連 初回総額賃料50% 年間保証料1.3万円		
初期費用(その他)	インターネット設定料:11,000円(税込)/更新事務手数料:22,000円(税込)/電池交換代:3,300円(税込)		
月額費用(その他)	駐輪場 有/バイク置き場 有		
備考	現在の状況:空室/広島大学関係者・社会人の方人気があります。広大徒歩圏内です。/電気の供給はバレット電気となります。但し、法人契約は除く		



広島県知事 (4) 第 9283 号

(株) ネクストホーム ホームメイトFC西条駅前店

TEL:082-490-5891 FAX:082-490-5892

東広島市西条本町13-11

URL <http://www.e-nexthome.jp/>
E-mail saijoekimae@e-nexthome.jp
定休日 不定休
営業時間 09:30 ~ 17:30

手数料負担の割合	貸主	-	借主	100%
手数料配分の割合	元付	-	客付	100%

取引態様 媒介
問い合わせコード 8527-7347-0417-7543
印刷日 2025年07月16日
図面と現況が異なる場合は現況を優先します。