

所在地

山陽本線 西条 車 10分 -km

広島県東広島市西条町田口609-31

☆閑静な住宅街で伸び伸び過ごしませんか☆

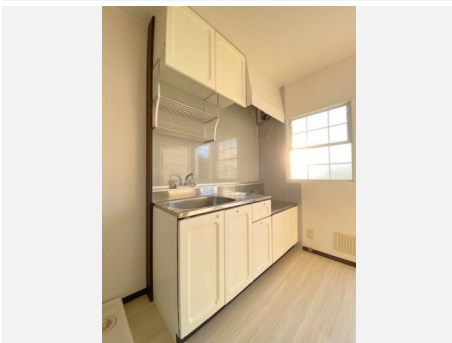
賃料

23,000円

管理費 -

間取り

1K



■ お部屋の特徴・設備

入居条件ほか	事務所相談/眺望良好/陽当たり良好/保証人不要/家賃保証会社利用可/通風良好
室内	バストイレ別/洗濯機置場(室内)/温水洗浄便座/ガスコンロ付/ガスコンロ対応/2口コンロ/キッチンに窓/プロパンガス/全居室洋室/エアコン/照明付き/全室照明付き/押入/ネット専用回線/ネット使用料不要/高速ネット対応/光ファイバー/バルコニー
建物	閑静な住宅地/緑豊かな住宅地/駐輪場/バイク置場/敷地内ゴミ置き場/平面駐車場/TVインターホン
周辺環境	ダイソーゆめタウン学園店(ショッピングセンター)まで1966m/ショージ下見店(スーパー)まで1364m/ファミリーマート西条西中郷店(コンビニ)まで1457m/広島県立西条農業高校(高校・高専)まで3843m/ゆうちょ銀行広島支店広島大学西条キャンパス内出張所(銀行)まで1514m/国立大学法人広島大学(大学・短大)まで1538m

物件名	コーポサンピアA棟 103		
最寄駅・バス停	山陽本線 西条 車 10分 -km		
賃料	23,000円	敷金	-
管理費	-	礼金	-
間取り	1K	築年月	1992年1月
間取り詳細	K 2.0 洋7	階数	1 / 2階
専有面積	23.8㎡	内覧可能日	即
開口部向き	-	入居可能日	2025年06月30日
物件種別	アパート	敷金積増	-
建物構造	軽量鉄骨	保証金	-
総戸数	12戸	償却金	-
管理形態	巡回管理	敷引金	-
バルコニー面積	-	更新料	-
リフォーム	-	仲介手数料	-
フリーレント	-	契約期間	2年
契約条件	水道:公営/排水:浄化槽/風呂:専用/トイレ:専用		

駐車場	有(敷地内) 2,200円/月(税込) 平置駐
損害保険	要16,000円(2年更新)
保証会社	必加入 その他 いえらふパートナーズ 初回保証料総額賃料の40%(最低保証料2万円) 毎月総額賃料の2.5%(最低保証料1,250円) 学生プラン有(広大留学生)
初期費用(その他)	鍵交換代:14,850円(税込)
月額費用(その他)	駐輪場 有/バイク置き場 有
備考	現在の状況:原状回復中/ネット無料・大学生にも社会人にもおすすめ!!



広島県知事 (4) 第 9283 号

(株) ネクストホーム ホームメイトFC西条駅前店

TEL:082-490-5891 FAX:082-490-5892

東広島市西条本町13-11

URL <http://www.e-nexthome.jp/>
E-mail saijoekimae@e-nexthome.jp
定休日 不定休
営業時間 09:30 ~ 17:30

手数料負担の割合	貸主	-	借主	100%
手数料配分の割合	元付	-	客付	100%

取引態様 媒介
問い合わせコード 7109-5845-7465-8128
印刷日 2025年06月15日
図面と現況が異なる場合は現況を優先します。