

1LDK

★下見エリアの新築です☆ エントランスオートロック・玄関ICカードキー仕様で防犯面も安心です♪ バスト・レイレ別・温水洗浄便座・エアコン付！！インターネット無料です！！

建物外観



Room Plan

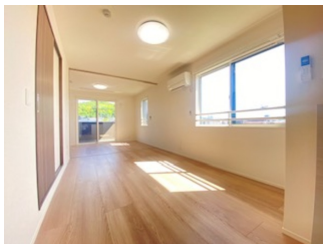
専有面積：42.01㎡



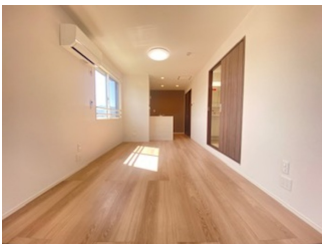
インターネット無料

電気配給サービス

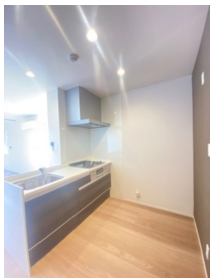
LDK



LDK



キッチン



バス



パストラル ヴィラ 308

【賃貸条件】			
賃料	66,000円		
共益費	5,500円		
駐車場	1台目	3,300円	
	軽区画：2,200円		
敷金	なし	礼金	13万円
【物件概要】 ※貸主区分：大和リビング			
所在地	広島県東広島市西条町下見4332番1		
間取り	1LDK	専有面積	42.01㎡
間取り詳細	LDK10.7帖、洋室6.1帖		
物件種別	アパート	建物構造	軽量鉄骨造
階数	3/3階建	築年月	2024年4月
入居可能日	2025年2月25日		
交通	商品名 セジュールオッツ 黄幡バス停 徒歩3分		
【設備情報】			
24h換気設備	エアコン	温水洗浄暖房便座	
モニタ付インターホン	対面キッチン	オートロック	
カードキー	追い焚き給湯	室内物干し	
BSアンテナ	CSアンテナ	居室照明	
ウォークインクローゼット	宅配ボックス	駐輪場	
24時間電話受付	フローリング	シューズボックス (トルタイプ)	
システムキッチン	洗面台	インターネット接続	
ガス種別：プロパン		排水：浄化槽	
【備考】 ※駐車場も別途仲介手数料がかかります。			
更新料1ヶ月、ルームクリーニング料金55,000円、D-roomCard+料金16,500円、ICカード電池(初回)1,650円			
仲介手数料	1.10ヶ月	保険	有り 家財保険加入の必要があります。
注意事項	機関保証加入必須。初回保証料35000円、月額保証料賃料等総額の1%+800円/月(その他商品あり) 65歳以上の方の契約は定期借家契約(2年再契約型)、機関保証の加入が必須となります(初回保証料：月額賃料等合計額×100%更新：2万円/1年) ルームクリーニング55,000円 電気は通電の手続きが不要、賃料等と一緒に支払い可能な大和リビングの電気配給サービスを推奨します(ただしZEH-M物件の場合は当社からの配給に限りです)。		

ホームメイト広島大学前店(株)ネクストホーム

〒7390047 広島県東広島市西条下見
 宅地建物取引業者免許番号：広島県知事(4)9283号
<http://www.e-nexthome.jp/>

TEL 082-426-5455

FAX 082-426-5456

定休日：不定休
 営業時間：9:00~17:30
 E-mail: hirodaimae@e-nexthome.jp

■広告作成日 2025/01/15 ■融資 2025/01/29 ■取引態様 媒介 ■取引条件有効期限

手数料負担の割合	貸主	0%	借主	100%
手数料配分の割合	元付	50%	客付	50%

パストラル ヴィラ 308

Map

配置図

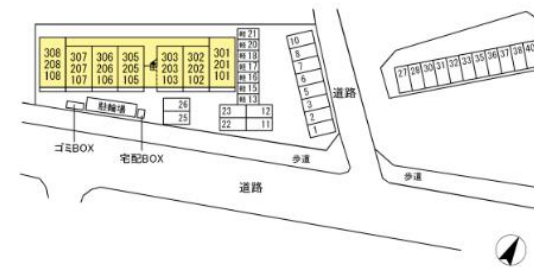
縮小図

+ 現地



拡大図

+ 現地



Copyright (c) 2025 ZENRIN CO.,LTD.
「(C) ZENRIN Z21LE第1691号」

周辺情報

1	医療法人社団慈杏会土肥整形外科病院	2,364m	2	セブンイレブン東広島西条下見店	460m
3	ゆめタウン学園店	855m	4	広島大学内郵便局	1,315m
5	ゆうちょ銀行広島支店ゆめタウン学園店内出張所	861m	6	ほっかほっか亭西条下見店	444m

※周辺環境の最新情報は、事前にご確認願います。

※各施設までの道路距離は、参考値のため実際の距離と異なる場合があります。

めやす賃料

75,583円



めやす賃料とは賃料、共益費・管理費、敷引金、礼金、更新料を含み、賃料等条件の改定がないものと仮定して4年間賃借した場合（定期借家の場合は、契約期間）の1ヶ月当たりの金額です。

※敷引金は、敷金の償却、保証金の償却など、預った金銭から必ず差し引くものをいいます。

※めやす賃料は、消費者に適切な情報を提供するための表示であり、事業者に一時金を推奨しているものではありません。

※めやす賃料は、実際の総支払額と異なる場合があります。詳しくは、不動産会社にご確認ください。