

所在地

山陽本線 西条 バス 20分 下見バス停 5分

広島県東広島市西条町下見1334-1

!!広々物件で一人暮らしには十分すぎる物件です!!

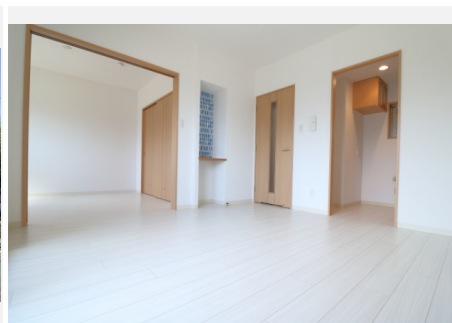
賃料

53,000円

管理費等 3,000円

間取り

1DK



## ■ お部屋の特徴・設備

入居条件ほか	
室内	バストイレ別/洗濯機置場(室内)/温水洗浄便座/洗面所独立/シャワー付洗面台/洗面化粧台/ガスコンロ付/2口コンロ/プロパンガス/全居室洋室/エアコン/照明付き/全室照明付き/クロゼット/シューズボックス/バルコニー
建物	最上階/駐車場/敷地内ゴミ置き場/駐車場1台無料/平面駐車場/オートロック
周辺環境	広島銀行西条南支店(銀行まで720m)/ファミリーマート西条下見店(コンビニまで640m)/ゆめタウン学園(スーパー)まで880m/ハニーズ広島学園店(ショッピングセンター)まで880m/デオデオ西条学園店(ホームセンター)まで720m/セブンイレブン東広島西条下見店(その他)まで400m/セブンイレブン東広島西条下見店まで421m/ゆめタウン学園まで859m

募集条件

物件名	エターナル下見 303		
最寄駅・バス停	山陽本線 西条 バス 20分 下見バス停 5分		
賃料	53,000円	敷金	1ヶ月
管理費等	3,000円	礼金	1ヶ月
間取り	1DK	築年月	2004年12月
間取り詳細	DK 9.7 洋5.3	階数	3 / 3階
専有面積	35.76㎡	内覧可能日	2026年05月01日
開口部向き	南	入居可能日	2026年05月31日
物件種別	マンション	敷金積増	-
建物構造	鉄筋コン	保証金	-
総戸数	-	償却金	-
管理形態	巡回管理	敷引金	-
バルコニー面積	-	更新料	0円(2年)
リフォーム	-	仲介手数料	1.1ヶ月
フリーレント	-	契約期間	2年
契約条件	二人入居:不可/子供:不可/楽器:不可/ペット:不可/事務所利用:不可/ルームシェア:不可/風呂:専用/トイレ:専用		

ほか費用

駐車場	付無料 平置駐
損害保険	要16,000円(2年更新)
保証会社	必加入 日本賃貸保証 初回保証委託料:総額家賃50%(最低保証料20,000円) 毎月保証料あり 毎月1.5%(最低保証料600円) ●契約者が外国籍の場合はGTN:総額家賃50%(最低保証料20,000円) 月額1,000円+手数料330円
初期費用(その他)	選べる抗菌施工(任意):16,500円(税込)/edロケット電池交換代:5,500円(税込)/浄水器設置(任意・月額):1,430円(税込)
月額費用(その他)	安心入居サポート(必加入):1,100円(税込)
備考	現在の状況:入居中(空予定)/選べる抗菌施工(1施工:1.5万円・税別) ※2施工目以降は1万円(税別) ずつ追加①光触媒コーティング②ゴキブリ駆除③排水管クリーニング④浴室コーティング⑤空間除菌施工内容の詳細はお問合せ下さい。



広島県知事(5)第9283号

(株)ネクストホーム ホームメイトFC西条駅前店

TEL:082-490-5891 FAX:082-490-5892

東広島市西条本町13-11

URL <http://www.e-nexthome.jp/>E-mail [saijoeikimae@e-nexthome.jp](mailto:saijoeikimae@e-nexthome.jp)

定休日 不定休

営業時間 09:30 ~ 17:30

手数料負担の割合	貸主	-	借主	100%
手数料配分の割合	元付	-	客付	100%

取引態様 媒介

問い合わせコード 6322-0742-4025-0266

印刷日 2026年03月28日

図面と現況が異なる場合は現況を優先します。