

1K

インターネット無料 (D-roomWi-Fi Neo・Wi-Fiのみ対応) です! 室内は2口コンロ付のキッチンその他洋室にウォークインクローゼットあります♪

建物外観

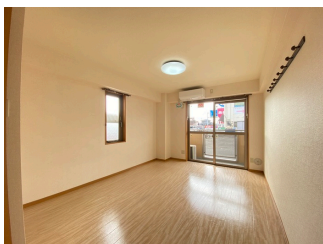


Room Plan

専有面積: 29.84㎡



洋室



システムキッチン



浴室



洗面所



イミソレ 101

【賃貸条件】				
賃料	49,000円			
共益費	4,500円			
駐車場	1台目	5,500円		
	外部駐車場			
敷金	なし	礼金	8万円	
【物件概要】 ※貸主区分: 大和リビング				
所在地	広島県東広島市西条中央5丁目9-20			
間取り	1K	専有面積	29.84㎡	
間取り詳細	洋9.5・K2.3			
物件種別	マンション	建物構造	鉄骨造	
階数	1/3階建	築年月	2004年9月	
入居可能日	2025年1月1日		商品名	その他
交通	山陽本線 西条駅 バス6分 卯之留バス停バス停 徒歩1分			
【設備情報】				
エアコン	温水洗浄暖房便座	モニタ付インターホン		
カードキー	洗髪洗面化粧台	室内物干し		
居室照明	駐輪場	クローゼット		
24時間電話受付	フローリング	住宅用火災警報器		
シューズボックス	システムキッチン	バス・トイレ別		
インターネット接続	デジタル放送	室内洗濯機置場		
ユニットバス	シャワー	給湯		
ガス種別: プロパン		排水: 公共下水		
【備考】 ※駐車場も別途仲介手数料がかかります。				
ルームクリーニング料金55,000円、更新料1ヶ月、カードキー発行料16,500円				
仲介手数料	1.10ヶ月	保険	有り 家財保険加入の必要があります。	
注意事項	機関保証加入必須。初回保証料35000円、月額保証料賃料等総額の1%+800円/月(その他商品あり)			
	65歳以上の方の契約は定期借家契約(2年再契約型)、機関保証の加入が必須となります(初回保証料: 月額賃料等合計額×100%,更新: 2万円/1年) 入居時に退去時ルームクリーニング費用55,000円いただきます。電気は通電の手続きが不要、賃料等と一緒にのお支払いが可能な大和リビングの電気配給サービスを推奨します(ただしZ E H-M物件の場合は当社からの配給に限ります)。			

ホームメイト広島大学前店(株)ネクストホーム

〒7390047 広島県東広島市西条下見
 宅地建物取引業者免許番号: 広島県知事(4)9283号
<http://www.e-nexthome.jp/>

TEL 082-426-5455

FAX 082-426-5456

定休日: 不定休

営業時間: 9:00~17:30

E-mail: hirodaimae@e-nexthome.jp

■広告作成日 2024/12/24 ■融資 2025/01/07 ■取引態様 媒介 ■取引条件有効期限

手数料負担の割合	貸主	0%	借主	100%
手数料配分の割合	元付	50%	客付	50%

イミソレ 101

Map

配置図

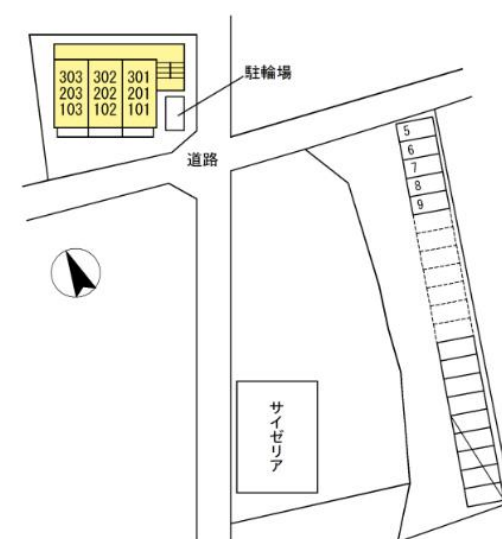
縮小図

+ 現地



拡大図

+ 現地



「(C) ZENRIN Z21LE第1691号」

周辺情報

1	医療法人青山会西条中央病院	1,483m	2	セブンイレブン東広島西条中央4丁目店	495m
3	フレスタ西条店	411m	4	御園宇郵便局	1,310m
5	ゆうちょ銀行広島支店フジグラン東広島内出張所	1,146m	6	炭火焼肉屋さかい東広島西条店	1,032m

※周辺環境の最新情報は、事前にご確認願います。

※各施設までの道路距離は、参考値のため実際の距離と異なる場合があります。

めやす賃料

56,188円



めやす賃料とは賃料、共益費・管理費、敷引金、礼金、更新料を含み、賃料等条件の改定がないものと仮定して4年間賃借した場合（定期借家の場合は、契約期間）の1ヶ月当たりの金額です。

※敷引金は、敷金の償却、保証金の償却など、預った金銭から必ず差し引くものをいいます。

※めやす賃料は、消費者に適切な情報を提供するための表示であり、事業者に一時金を推奨しているものではありません。

※めやす賃料は、実際の総支払額と異なる場合があります。詳しくは、不動産会社にご確認ください。