

所在地

JRバス 広島大学線 広大北口 徒歩 3分

広島県東広島市西条下見7丁目3-17

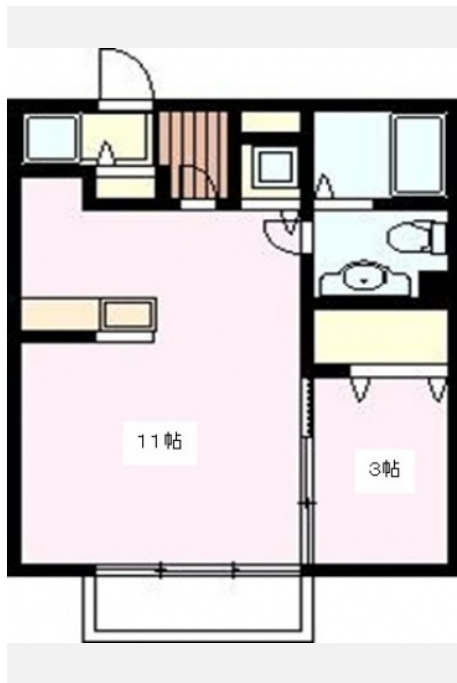
賃料

50,000円

管理費 3,000円

間取り

1LDK



## ■ お部屋の特徴・設備

入居条件ほか	
室内	バストイレ別/洗濯機置場(室内)/温水洗浄便座/3口コンロ/IHヒーター/対面式キッチン/エアコン/ネット専用回線/BS/バルコニー
建物	オール電化/駐輪場/防犯カメラ/TVインターホン
周辺環境	ショージ下見店(スーパー)まで270m/ゆめタウン学園店(スーパー)まで650m/セブンイレブン東広島西条下見鴻の巣店(コンビニ)まで130m/くすりのレデイ下見店(ドラッグストア)まで270m/広島大学内郵便局(郵便局)まで450m/広島銀行西条南支店(銀行)まで700m

物件名	E-MA II 102		
最寄駅・バス停	JRバス 広島大学線 広大北口 徒歩 3分 山陽本線 西条 バス 15分 広大北口 3分		
賃料	50,000円	敷金	2ヶ月
管理費	3,000円	礼金	1ヶ月
間取り	1LDK	築年月	2007年3月
間取り詳細	LDK 11.0 洋3	階数	1 / 2階
専有面積	35.9㎡	内覧可能日	2025年01月下旬
開口部向き	南西	入居可能日	相談
物件種別	アパート	敷金積増	-
建物構造	軽量鉄骨	保証金	-
総戸数	8戸	償却金	-
管理形態	-	敷引金	-
バルコニー面積	-	更新料	25,000円(2年)
リフォーム	-	仲介手数料	-
フリーレント	-	契約期間	-
契約条件	単身者:限定/二人入居:不可/楽器:不可/ペット:不可/事務所利用:不可/ルームシェア:不可/水道:公営/排水:下水/風呂:専用/トイレ:専用		
駐車場	有(敷地内) 3,300円/月(税込) 平置駐		
損害保険	要17,900円(2年更新)		
保証会社	必加入 その他 27,050円 パナソニック ホームズ賃貸サポート 初回保証料契約料の50% 更新保証料なし 但し学生の方がご入居の場合のみ保証会社Casa審査要初回保証料10,000円		
初期費用(その他)	-		
月額費用(その他)	駐輪場 有/毎月賃料引落時事務手数料引落金額の2%: 1,082円/安心入居サポート:1,100円(税込)		
備考	現在の状況:入居中(空予定)/イタンジBBからもお申度いただけます。【申込URL】https://itandibb.com/rent/list/management_company.ids[]=2009		



広島県知事 (4) 第 9283 号

(株) ネクストホーム ホームメイトFC西条駅前店

TEL:082-490-5891 FAX:082-490-5892

東広島市西条本町13-11

URL http://www.e-nexthome.jp/

E-mail saioekimae@e-nexthome.jp

定休日 不定休

営業時間 09:30 ~ 17:30

手数料負担の割合	貸主	-	借主	100%
手数料配分の割合	元付	-	客付	100%

取引態様 媒介

問い合わせコード 1935-7291-9566-8956

印刷日 2024年12月13日

図面と現況が異なる場合は現況を優先します。