

所在地

西条駅⇄黒瀬町・呉駅 下見バス停 徒歩 1分

広島県東広島市西条町下見4396-1

インターネット無料!広島大学近く。

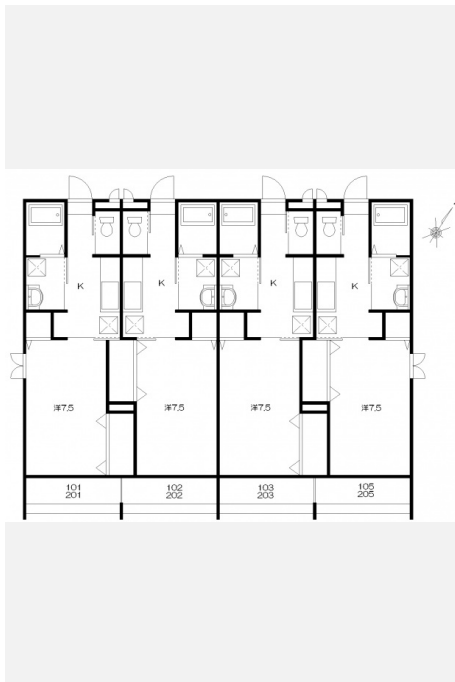
賃料

47,000円

管理費 3,000円

間取り

1K



■ お部屋の特徴・設備

入居条件ほか	陽当り良好/年度内入居可/外国人可
室内	バストイレ別/洗濯機置場(室内)/温水洗浄便座/洗面所独立/シャワー付洗面台/ガスコンロ付/2口コンロ/全居室洋室/エアコン/照明付き/クロゼット/角住戸/バルコニー
建物	バス停徒歩3分以内/駐輪場/平面駐車場/TVインターホン
周辺環境	ゆめタウン学園店(スーパー)まで502m/セブンイレブン東広島西条下見店(コンビニ)まで91m/ほっかほっか亭西条下見店(飲食店)まで91m/国立大学法人広島大学(大学・短大)まで2192m

物件名	ビズケット★春入居★ 201		
最寄駅・バス停	西条駅⇄黒瀬町・呉駅 下見バス停 徒歩 1分		
賃料	47,000円	敷金	1ヶ月
管理費	3,000円	礼金	1ヶ月
間取り	1K	築年月	2016年1月
間取り詳細	K 3.5 洋7.5	階数	2 / 3階
専有面積	28.98㎡	内覧可能日	2025年03月01日
開口部向き	南東	入居可能日	2025年03月30日
物件種別	アパート	敷金積増	-
建物構造	木造	保証金	-
総戸数	8戸	償却金	-
管理形態	巡回管理	敷引金	-
バルコニー面積	-	更新料	0円(2年)
リフォーム	-	仲介手数料	1.1ヶ月
フリーレント	-	契約期間	2年
契約条件	外国人入居:可/二人入居:不可/子供:不可/楽器:不可/ペット:不可/事務所利用:不可/ルームシェア:不可/水道:公営/排水:下水/風呂:専用/トイレ:専用		
駐車場	有(敷地内) 2,000円/月		
損害保険	要16,000円(2年更新)		
保証会社	必加入 日本賃貸保証 初回保証委託料:総額家賃50%(最低保証料20,000円) 毎月保証料あり 毎月1.5%(最低保証料600円)		
初期費用(その他)	インターネット申込事務手数料:2,200円(税込)/鍵交換代:17,600円(税込)/選べる抗菌施工(任意):16,500円(税込)/浄水器設置(任意・月額):1,430円(税込)		
月額費用(その他)	駐輪場 有/安心入居サポート(必加入):1,100円(税込)		
備考	現在の状況:入居中(空予定)/仲介料(家賃・駐車場)1.1ヶ月分。インターネット無料(Wi-Fi標準装備)広島大学近く・コンビニや飲食店も近くにあり便利な立地☆【見守りサービス:65歳以上必須/初回3,300円(税込)月額3,300円(税込)】安心入居サポート(1,100円/月)法人様も必須です。※浄水器設置される場合契約開始日より3ヶ月分費用発生します。		



広島県知事(4)第9283号

(株)ネクストホーム ホームメイトFC西条駅前店

TEL:082-490-5891 FAX:082-490-5892

東広島市西条本町13-11

URL <http://www.e-nexthome.jp/>E-mail saijoeikimae@e-nexthome.jp

定休日 不定休

営業時間 09:30 ~ 17:30

手数料負担の割合	貸主	-	借主	100%
手数料配分の割合	元付	-	客付	100%

取引態様 媒介

問い合わせコード 5481-8512-9698-1452

印刷日 2024年12月27日

図面と現況が異なる場合は現況を優先します。