

所在地

山陽本線 西条 徒歩 49分

広島県東広島市西条町下見4433-2

賃料

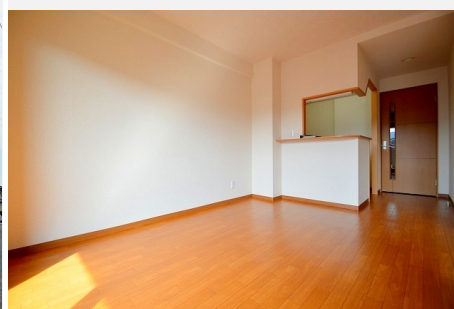
58,000円

管理費 3,000円

間取り

1LDK

インターネット込 一般の方でも入居可能になりました。



■ お部屋の特徴・設備

入居条件ほか	ルームシェア相談/陽当たり良好/通風良好
室内	バストイレ別/洗濯機置場(室内)/追焚機能浴室/浴室乾燥機/温水洗浄便座/洗面所独立/シャワー付洗面台/対面式キッチン/プロパンガス/エアコン/クロゼット/ネット専用回線/ネット使用料不要/光ファイバー/BS/バルコニー
建物	最上階/駐輪場/バイク置場/平面駐車場/オートロック
周辺環境	ゆめタウン学園店(スーパー)まで335m/ファミリーマート西条下見店(コンビニ)まで137m/レデイ薬局下見店(ドラッグストア)まで1102m/広島大学内郵便局(郵便局)まで842m/国立大学法人広島大学(大学・短大)まで2072m

物件名	ビューテラス式番館 204		
最寄駅・バス停	山陽本線 西条 徒歩 49分		
賃料	58,000円	敷金	1ヶ月
管理費	3,000円	礼金	1ヶ月
間取り	1LDK	築年月	2006年12月
間取り詳細	LDK 9.5 洋7.4	階数	2 / 3階
専有面積	39.6㎡	内覧可能日	2024年11月01日
開口部向き	南	入居可能日	相談
物件種別	マンション	敷金積増	-
建物構造	鉄筋コン	保証金	-
総戸数	12戸	償却金	-
管理形態	巡回管理	敷引金	-
バルコニー面積	-	更新料	-
リフォーム	-	仲介手数料	1.1ヶ月
フリーレント	-	契約期間	-
契約条件	二人入居:相談/保証人:要/高齢者:不可/楽器:不可/ペット:不可/事務所利用:不可/ルームシェア:相談/排水:浄化槽/風呂:専用/トイレ:専用		
駐車場	有(敷地内) 3,300円/月(税込) 平置駐		
損害保険	要18,000円(2年更新)		
保証会社	任意加入 全保連 初回総額賃料50% 年間保証料1.3万円		
初期費用(その他)	駐輪シール:330円(税込)/鍵 初期設定(電池代):3,300円(税込)/更新事務手数料(2年):22,000円(税込)		
月額費用(その他)	駐輪場 有/バイク置き場 有		
備考	現在の状況:入居中(空予定)/※間取り反転タイプも有/電気の供給はバレット電気となります。但し、法人契約は除く		



広島県知事 (4) 第 9283 号

(株) ネクストホーム ホームメイトFC西条駅前店

TEL:082-490-5891 FAX:082-490-5892

東広島市西条本町13-11

URL <http://www.e-nexthome.jp/>E-mail saijoeikimae@e-nexthome.jp

定休日 不定休

営業時間 09:30 ~ 17:30

手数料負担の割合	貸主	-	借主	100%
手数料配分の割合	元付	-	客付	100%

取引態様 媒介

問い合わせコード 9077-0297-2433-3162

印刷日 2024年10月01日

図面と現況が異なる場合は現況を優先します。