

1K

下見エリア1K物件になります！！エアコン・温水洗浄暖房便座  
・モニタ付きインターホン付きです♪♪♪冷蔵庫、電子レンジ、ガ  
スコンロ、ベット付き♪♪♪

建物外観



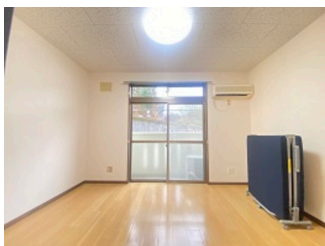
Room Plan

専有面積：19.64㎡



電気配給サービス

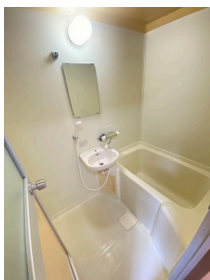
洋室



キッチン



バス



トイレ



フォーライフ 101

【賃貸条件】			
賃料	22,000円		
共益費	3,000円		
駐車場	1台目	2,200円	
近隣駐車場軽区画有			
敷金	なし	礼金	なし
【物件概要】			
※貸主区分：大和リビング			
所在地	広島県東広島市西条町下見464		
間取り	1K	専有面積	19.64㎡
間取り詳細	洋6・K2.7		
物件種別	アパート	建物構造	鉄筋コンクリート造
階数	1/2階建	築年月	1989年10月
入居可能日	即入居可		
交通	山陽本線 西条駅 徒歩38分		
【設備情報】			
家具家電付き	駐輪場	住宅用火災警報器	
バス・トイレ別	デジタル放送	シリンダー錠	
ガス種別：プロパン			
排水：浄化槽			
【備考】			
※駐車場も別途仲介手数料がかかります。			
ルームクリーニング料金55,000円、更新料1ヶ月			
仲介手数料	1.10ヶ月	保険	有り 家財保険加入の必要があります。
注意事項	機関保証加入必須。初回保証料35000円、月額保証料賃料等総額の1%+800円/月(その他商品あり) 65歳以上の方の契約は定期借家契約(2年再契約型)、機関保証の加入が必須となります(初回保証料：月額賃料等合計額×100%、更新：2万円/1年) 電気配給サービス：ZEH-M物件はご利用必須です。それ以外は、お部屋が個人契約の場合のみ、利用可能です(法人不可)。通電の手続きが不要、賃料と一緒にのお支払いが可能です。		

ホームメイト広島大学前店(株)ネクストホーム

〒7390047 広島県東広島市西条下見  
 宅地建物取引業者免許番号：広島県知事(4)9283号  
<http://www.e-nexthome.jp/>

TEL 082-426-5455

FAX 082-426-5456

定休日：不定休

営業時間：9:00~17:30

E-mail: hirodaimae@e-nexthome.jp

■広告作成日 2024/09/17 ■融資 2024/10/01 ■取引態様 媒介 ■取引条件有効期限

手数料負担の割合	貸主	0%	借主	100%
手数料配分の割合	元付	50%	客付	50%

# フォーライフ 101

## Map

## 配置図

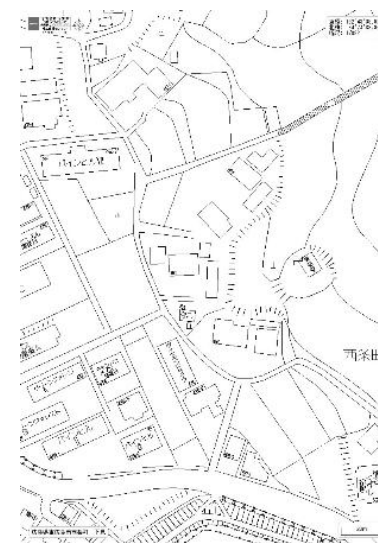
### 縮小図

+ 現地



### 拡大図

+ 現地



Copyright (c) 2024 ZENRIN CO.,LTD. 「(C)ZENRIN Z21LE第1691号」

### 周辺情報

1	医療法人社団慈杏会土肥整形外科病院	2,170m	2	セブンイレブン東広島西条下見店	1,117m
3	ゆめタウン学園店	1,512m	4	広島大学内郵便局	1,974m
5	広島銀行西条南支店	1,693m	6	ほっかほっか亭西条下見店	1,101m

※周辺環境の最新情報は、事前にご確認願います。

※各施設までの道路距離は、参考値のため実際の距離と異なる場合があります。

### めやす賃料

25,458円



めやす賃料とは賃料、共益費・管理費、敷引金、礼金、更新料を含み、賃料等条件の改定がないものと仮定して4年間賃借した場合（定期借家の場合は、契約期間）の1ヶ月当たりの金額です。

※敷引金は、敷金の償却、保証金の償却など、預った金銭から必ず差し引くものをいいます。

※めやす賃料は、消費者に適切な情報を提供するための表示であり、事業者に一時金を推奨しているものではありません。

※めやす賃料は、実際の総支払額と異なる場合があります。詳しくは、不動産会社にご確認ください。