

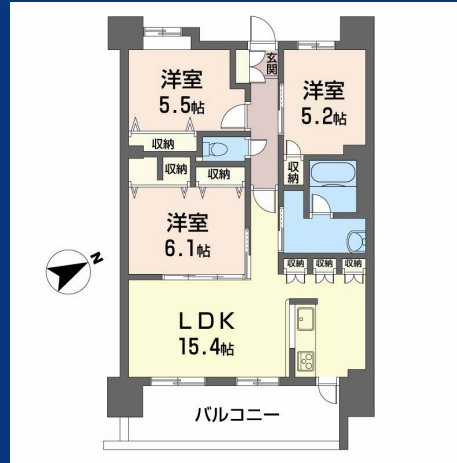
# グランmast西条広大前 905号室



360度パノラマ写真はこちら↑

## おすすめ情報

空室状況や物件詳細等、お気軽にお問い合わせください。☆積水ハウス施工・オール電化マンション☆/広島大学まで徒歩5分(400m)♪/ゆめタウン学園店まで徒歩4分(260m)♪/単身・学生・ファミリーどなたでもご入居可能★駐車場1台込!!



## 物件概要

地番	〒739-0047 広島県東広島市西条下見5丁目1665-1, 1670-1
住居表示	〒739-0047 広島県東広島市西条下見5丁目10-16
築年月	2010年3月
種別 / 建物構造	マンション / 鉄筋コンクリート造
所在階 / 階数	9階 / 11階建
入居 / 契約期間	即入居可 / 2年
その他	●東広島市立中央中学校(徒歩18分(1,400m))●東広島市立三ツ城小学校(徒歩33分(2,600m))

## 生活環境・設備等

- 電気: 中国電力株式会社 ●水道: 公営 ●汚水・排水: 公共下水道
- エレベーター ●オートロック ●防犯カメラ ●LGBTQフレンドリー ●宅配BOX ●エアコン ●バルコニー ●高齢者対応可 ●玄関鍵(カードキー) ●モニター付ドアホン ●システムキッチン ●対面キッチン ●3口IHクッキングヒーター ●電気温水器 ●バス・トイレ(セパレート) ●浴室乾燥機 ●洗髪洗面化粧台 ●洗濯機置場(室内) ●トイレ(温水洗浄便座) ●フローリング ●BS ●インターネット対応 ●オール電化 ●ゴミ集積場(敷地内) ●駐輪場(屋根付き) ●駐車場有り ●駐車場2台可

家賃

# 87,000円

敷金 無 礼金 87,000円

共益費 6,500円 駐車料 駐車料無料  
(2台目4,400~4,950円)

※上記の他の駐車場を追加する場合については、別途お問い合わせください。

## 間取り 3LDK / 74.98㎡

交通

芸陽バス 広大中央口 バス停 徒歩 6分

シャーマンショップでは、積水ハウスの賃貸住宅 ShaMaison を中心とした物件を数多く取扱っています。

## 入居諸条件・備考

●シャーマンライフSUPPORT24(月額1,320円税込)へ別途加入要 ●鍵交換費用16,500円 ●更新料: 1ヶ月

●ご入居にかかる諸費用として、クリーニング特約料 105,600円(税込)が必要です。家賃保証契約要/初回33,000円(税込・消費税10%) + 毎月のお支払額(※)の2% ※お支払額とは、家賃・共益費のほか、町内会費などの支払委託契約に基づき支払う金額の総額をいいます【火災保険加入要】【入居者アプリ登録要】  
担当: 長山(080-2940-5105)

※入居者様アプリに登録が必要となります。  
※機械式駐車場(小型車ハイルーフ対応)のためサイズ制限がございます。

表示金額は税込・消費税10%で計算しております。

※掲載されている図面・写真等は、作成方法や撮影方法・時期などにより実際とは異なる場合があります。  
※家具や車などは、配置のイメージであり、賃貸物件に付属していません(家具家電付き等の表示があるものを除く)

お問合せ (株)ネクストホーム広島大学前店  
〒739-0047 広島県東広島市西条下見6丁目11-41

082-426-5455  
FAX: 082-426-5456

広島県知事(5)9283号  
(公社)広島県宅地建物取引業協会  
中国地区不動産公正取引協議会

仲介  
別途仲介  
手数料要