

# 賃貸マンション

# 1K

# 賃料

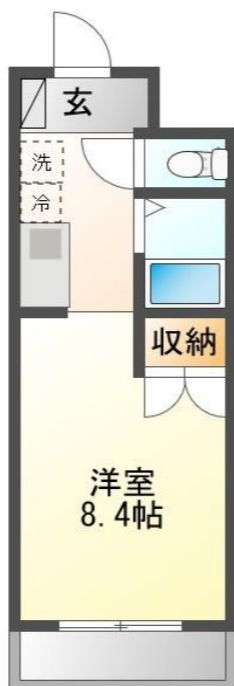
# 36,000円

## オートロック完備!!オール電化マンション!!

### <外観写真>



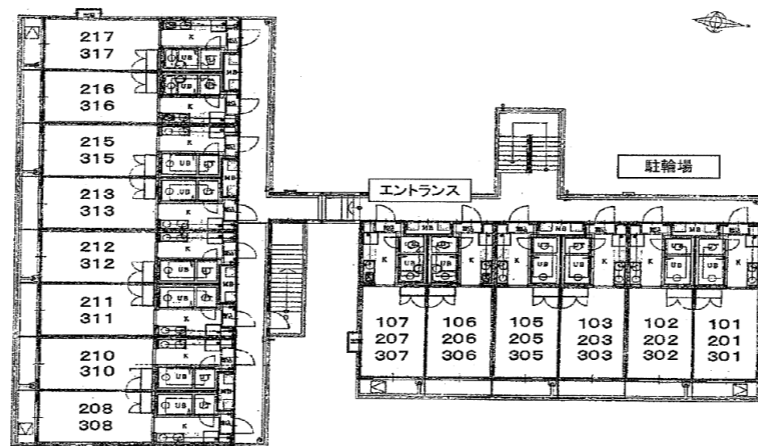
### <間取り図>



### <周辺地図>



物件



## バス停

## 中央図書館前

徒歩 8

所在	東広島市西条中央8丁目12-27		
名称	ドムスセピア		
建物	専有面積	22.96	
	間取	1K	
	構造	鉄筋コンクリート	
	所在階/階建	/3	
	向き	東(1~7号室)南(8~17号室)	
契約条件	築年月	1997年3月	
	共益費・管理費	込	
	インターネット代	込	
	敷金	-	
	礼金	1ヶ月	
	更新手数料	10,000円(税別)/2年毎	
	住宅保険料	16,000円/2年	
	保証会社	初回15,000円 更新5,000円/年	
	鍵代	15,000円(税別)	
	契約期間	2年	
契約種別	普通賃貸借		
安心入居サポート	800円(税別)/月		
駐車場	5000(税別)	円/月	2台目 有 <b>無</b>
設備	バストイレ別・エアコン・オートロック・クローゼット 室内洗濯機置場・BS・ラジエントヒーター(2口) オール電化・下駄箱・敷地内ゴミ置場・駐輪場 温水洗浄便座		
備考	南側高台の為208~217号は実質1階になります 退去時清掃費用 40,700円~ ※207号室はコンロ1口		

図面と現況が異なる場合は現況を優先させていただきます

ホームメイトFC広島大学前店  
株式会社ネクストホーム  
〒739-0047 東広島市西条下見6丁目11-41  
<http://www.e-nexthome.jp/>



TEL:082-426-5455  
FAX:082-426-5456  
広島県知事(4)第9283号

取引態様	専任		
手数料の負担割合	貸主	-	借主 100%
手数料の配分割合	元付	-	客付 100%
情報公開日			