

所在地

山陽本線 西条 バス 20分 下見バス 2分

広島県東広島市西条町下見4397

賃料

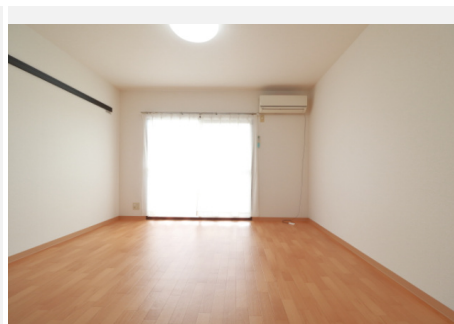
36,000円

管理費 -

間取り

1K

広島大学近く!嬉しいインターネット無料☆社会人もOK☆



■ お部屋の特徴・設備

入居条件ほか	陽当たり良好/年内入居可/敷金不要/外国人可
室内	バストイレ別/洗濯機置場(室内)/ガスコンロ付/2口コンロ/全居室洋室/エアコン/照明付き/クロゼット/シューズボックス/ネット使用料不要/バルコニー
建物	最上階/上階無し/駐輪場/バイク置場/敷地内ゴミ置き場/平面駐車場/TVインターホン
周辺環境	ゆうちょ銀行広島支店ゆめタウン学園店内出張所(銀行)まで560m/ファミリーマート西条下見店(コンビニ)まで400m/ゆめタウン学園(スーパー)まで560m/広島大学(その他)まで960m/セブンイレブン東広島西条下見(その他)まで80m

物件名	フレグランス佐々木 C205		
最寄駅・バス停	山陽本線 西条 バス 20分 下見バス 2分		
賃料	36,000円	敷金	-
管理費	-	礼金	1ヶ月
間取り	1K	築年月	1994年3月
間取り詳細	K 3.0 洋8	階数	2 / 2階
専有面積	24.71㎡	内覧可能日	2024年11月01日
開口部向き	南東	入居可能日	2024年12月01日
物件種別	アパート	敷金積増	-
建物構造	軽量鉄骨	保証金	-
総戸数	-	償却金	-
管理形態	巡回管理	敷引金	-
バルコニー面積	-	更新料	0円(2年)
リフォーム	-	仲介手数料	1.1ヶ月
フリーレント	-	契約期間	2年
契約条件	単身者:限定/外国人入居:可/二人入居:不可/子供:不可/楽器:不可/ペット:不可/事務所利用:不可/ルームシェア:不可/風呂:専用/トイレ:専用		
駐車場	有(敷地内) 2,000円/月 平置駐		
損害保険	要16,000円(2年更新)		
保証会社	必加入 日本賃貸保証 初回保証委託料:総額家賃50%(最低保証料20,000円) 毎月保証料あり 毎月1.5%(最低保証料600円)		
初期費用(その他)	鍵交換代:17,600円(税込)/インターネット申込事務手数料:2,200円(税込)/選べる抗菌施工(任意):16,500円(税込)/浄水器設置(任意・月額):1,430円(税込)		
月額費用(その他)	駐輪場 有/安心入居サポート(必加入):1,100円(税込)		
備考	現在の状況:入居中(空予定)/選べる抗菌施工(1施工:1.5万円・税別)※2施工目以降は1万円(税別) ずつ追加①光触媒コーティング②ゴキブリ駆除③排水管クリーニング④浴室コーティング⑤空間除菌施工内容の詳細はお問合せ下さい。		



広島県知事(4)第9283号

(株)ネクストホーム ホームメイトFC西条駅前店

TEL:082-490-5891 FAX:082-490-5892

東広島市西条本町13-11

URL <http://www.e-nexthome.jp/>E-mail saijoekimae@e-nexthome.jp

定休日 不定休

営業時間 09:30 ~ 17:30

手数料負担の割合	貸主	-	借主	100%
手数料配分の割合	元付	-	客付	100%

取引態様 媒介

問い合わせコード 5559-5588-2316-4127

印刷日 2024年09月28日

図面と現況が異なる場合は現況を優先します。