

所在地

西条駅⇄黒瀬町・呉駅 下見バス停 徒歩 1分

広島県東広島市西条町下見4396-1

ネット無料Wi-Fiつき

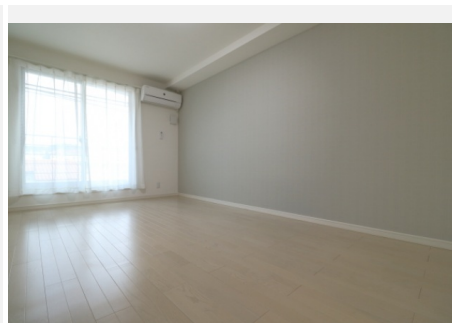
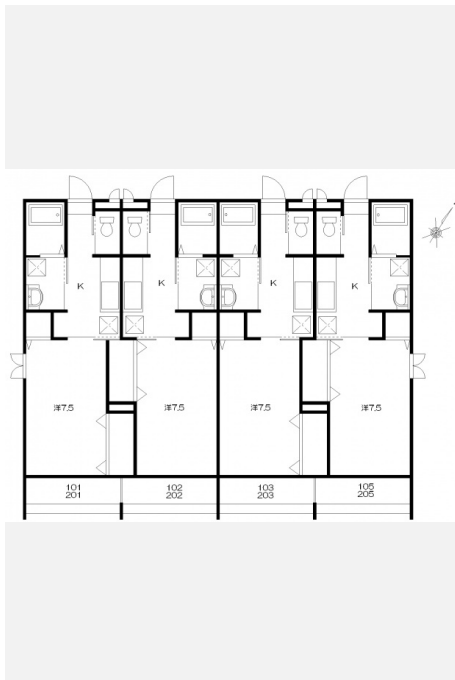
賃料

47,000円

管理費 3,000円

間取り

1K



## ■ お部屋の特徴・設備

入居条件ほか	陽当たり良好/保証人不要/外国人可
室内	バストイレ別/洗濯機置場(室内)/温水洗浄便座/洗面所独立/脱衣所/ガスコンロ付/2口コンロ/プロパンガス/全居室洋室/エアコン/照明付き/クロゼット/ネット使用料不要/バルコニー/南向き
建物	バス停徒歩3分以内/駐車場/TVインターホン
周辺環境	ゆめタウン学園店(スーパー)まで502m/セブンイレブン東広島西条下見店(コンビニ)まで91m/ほっかほっか亭西条下見店(飲食店)まで91m/国立大学法人広島大学(大学・短大)まで2192m/ホームプラザナフコ東広島店(ホームセンター)まで994m

物件名	ビズケット 102		
最寄駅・バス停	西条駅⇄黒瀬町・呉駅 下見バス停 徒歩 1分		
賃料	47,000円	敷金	1ヶ月
管理費	3,000円	礼金	1ヶ月
間取り	1K	築年月	2015年12月
間取り詳細	K 3.5 洋7.5	階数	1 / 3階
専有面積	28.98㎡	内覧可能日	即
開口部向き	南東	入居可能日	2025年01月20日
物件種別	アパート	敷金積増	-
建物構造	木造	保証金	-
総戸数	10戸	償却金	-
管理形態	巡回管理	敷引金	-
バルコニー面積	-	更新料	0円(2年)
リフォーム	-	仲介手数料	1.1ヶ月
フリーレント	-	契約期間	2年
契約条件	単身者:限定/外国人入居:可/二人入居:不可/保証人:不要/子供:不可/楽器:不可/ペット:不可/事務所用利用:不可/ルームシェア:不可/水道:公営/排水:下水/風呂:専用/トイレ:専用		
駐車場	有(敷地内) 2,000円/月		
損害保険	要16,000円(2年更新)		
保証会社	必加入 日本賃貸保証 初回保証委託料:総額家賃50%(最低保証料20,000円) 毎月保証料あり 毎月1.5%(最低保証料600円)		
初期費用(その他)	インターネット申込事務手数料(初回):2,200円(税込)/鍵交換代:17,600円(税込)/選べる抗菌施工(任意):16,500円(税込)/浄水器設置(任意・月額):1,430円(税込)		
月額費用(その他)	駐車場 有/安心入居サポート(必加入):1,100円(税込)		
備考	現在の状況:空室		



広島県知事(4)第9283号

(株)ネクストホーム ホームメイトFC西条駅前店

TEL:082-490-5891 FAX:082-490-5892

東広島市西条本町13-11

URL <http://www.e-nexthome.jp/>E-mail [saijoeikimae@e-nexthome.jp](mailto:saijoeikimae@e-nexthome.jp)

定休日 不定休

営業時間 09:30 ~ 17:30

手数料負担の割合	貸主	-	借主	100%
手数料配分の割合	元付	-	客付	100%

取引態様 媒介

問い合わせコード 3041-8228-5551-4309

印刷日 2024年12月09日

図面と現況が異なる場合は現況を優先します。