

1Room

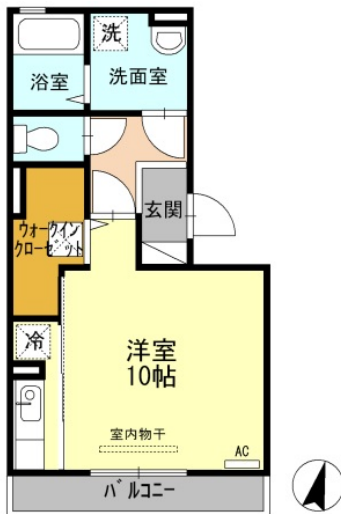
インターネット無料 (D.U-NET・有線&Wi-Fi利用可) です! 室内は10畳の洋室とウォークインクローゼットがあります。! 室内はライトスルーパネルでキチンスペースを目隠しにできます! 防犯カメラ・オートロック・カードキーです。

建物外観



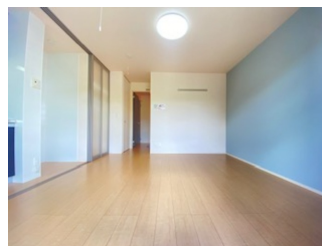
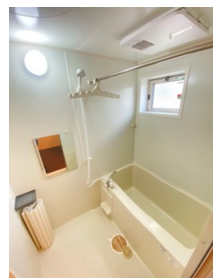
Room Plan

専有面積: 31.42㎡



サツキ インターネット無料
 サツキ D.U-NET 電気配給サービス

洋室 システムキッチン 浴室 洋室 (別角度より)



カーサ・S ドマーニ 105

【賃貸条件】			
賃料	50,000円		
共益費	5,000円		
駐車場	1台目	0円	
敷金	なし	礼金	8万円
【物件概要】 ※貸主区分: 大和リビング			
所在地	広島県東広島市西条町下見4242番1		
間取り	1Room	専有面積	31.42㎡
間取り詳細	洋10		
物件種別	アパート	建物構造	軽量鉄骨造
階数	1/3階建	築年月	2010年9月
入居可能日	即入居可		
交通	山陽本線 西条駅 バス9分 黄幡バス停バス停 徒歩4分		
【設備情報】			
エアコン(1台)	温水洗浄暖房便座	モニタ付インターホン	
浴室換気乾燥機	オートロック	カードキー	
防犯合わせガラス	防犯カメラ	洗髪洗面化粧台	
室内物干し	床下収納	BSアンテナ	
ウォークインクローゼット	宅配ボックス	駐輪場	
24時間電話受付	フローリング	住宅用火災警報器	
シューズボックス(吊戸タイプ)	システムキッチン	バス・トイレ別	
ガス種別: プロパン		排水: 浄化槽	
【備考】 ※駐車場も別途仲介手数料がかかります。			
更新料1ヶ月、カードキー発行料16,500円			
仲介手数料	1.10ヶ月	保険	有り 家財保険加入の必要があります。
注意事項	機関保証加入必須。初回保証料35000円、月額保証料賃料等総額の1%+800円/月(その他商品あり) 65歳以上の方の契約は定期借家契約(2年再契約型)、機関保証の加入が必須となります(初回保証料: 月額賃料等合計額×100%更新: 2万円/1年) ルームクリーニング代55,000円 電気配給サービス : Z E H - M物件はご利用必須です。それ以外は、お部屋が個人契約の場合のみ、利用可能です(法人不可)。通電の手続きが不要、賃料と一緒にのお支払いが可能です。		

ホームメイト広島大学前店(株)ネクストホーム

〒7390047 広島県東広島市西条下見
 宅地建物取引業者免許番号: 広島県知事(4)9283号
<http://www.e-nexthome.jp/>

TEL 082-426-5455

FAX 082-426-5456

定休日: 不定休

営業時間: 9:00~17:30

E-mail: hirodaimae@e-nexthome.jp

■広告作成日 2024/07/16 ■融資 2024/07/30 ■取引態様 媒介 ■取引条件有効期限

手数料負担の割合	貸主	0%	借主	100%
手数料配分の割合	元付	50%	客付	50%

カーサ・S ドマーニ 105

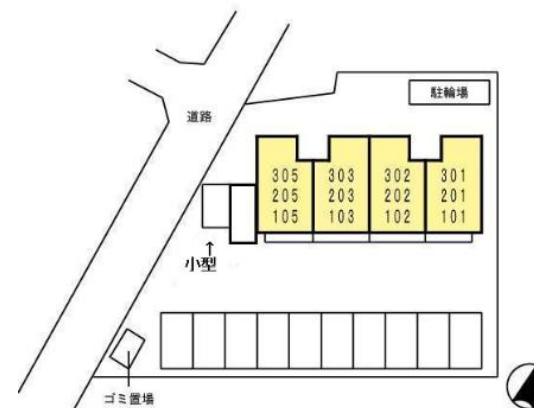
Map



拡大図 (Zoomed map)



配置図 (Site plan)



Copyright (c) 2024 ZENRIN CO.,LTD. 「(C) ZENRIN Z21LE第1691号」

周辺情報 (Surrounding Information)

1	医療法人社団慈杏会土肥整形外科病院	1,988m	2	セブンイレブン東広島西条下見北店	921m
3	とれたて元気市となりの農家西条	1,331m	4	東広島寺西郵便局	1,715m
5	ゆうちょ銀行広島支店ゆめタウン学園店内出張所	1,409m	6	ほっかほっか亭西条下見店	992m

※周辺環境の最新情報は、事前にご確認願います。

※各施設までの道路距離は、参考値のため実際の距離と異なる場合があります。

めやす賃料 (Estimated Rent)

57,708円



めやす賃料とは賃料、共益費・管理費、敷引金、礼金、更新料を含み、賃料等条件の改定がないものと仮定して4年間賃借した場合(定期借家の場合は、契約期間)の1ヶ月当たりの金額です。

※敷引金は、敷金の償却、保証金の償却など、預った金銭から必ず差し引くものをいいます。

※めやす賃料は、消費者に適切な情報を提供するための表示であり、事業者に一時金を推奨しているものではありません。

※めやす賃料は、実際の総支払額と異なる場合があります。詳しくは、不動産会社にご確認ください。