

所在地

山陽本線 西条 バス 20分 広大北口 1分

広島県東広島市西条下見6丁目6-50

賃料

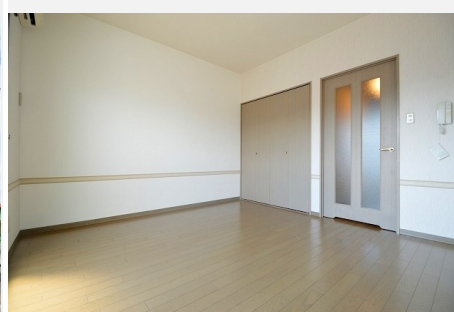
55,000円

管理費 4,000円

間取り

1K

広島大学 徒歩圏内 物件 インターネット込



## ■ お部屋の特徴・設備

入居条件ほか	
室内	バストイレ別/洗濯機置場(室内)/洗面所独立/シャワー付洗面台/洗面化粧台/ガスコンロ付/2口コンロ/システムキッチン/プロパンガス/フローリング/全居室洋室/全居室6畳以上/エアコン/クロゼット/シューズボックス/ネット専用回線/ネット使用料不要/光ファイバー/バルコニー
建物	閑静な住宅地/エレベーター/駐輪場/敷地内ゴミ置き場/平面駐車場/オートロック/電子キー
周辺環境	ゆめタウン学園店(スーパー)まで689m/セブンイレブン広島大学北口店(コンビニ)まで196m/レデイ薬局下見店(ドラッグストア)まで844m/広島大学内郵便局(郵便局)まで253m/国立大学法人広島大学(大学・短大)まで1572m

物件名	ビューテラス学園通り 204		
最寄駅・バス停	山陽本線 西条 バス 20分 広大北口 1分		
賃料	55,000円	敷金	1ヶ月
管理費	4,000円	礼金	1ヶ月
間取り	1K	築年月	1999年10月
間取り詳細	K 洋7.7	階数	2 / 3階
専有面積	26.46㎡	内覧可能日	即
開口部向き	東	入居可能日	即
物件種別	マンション	敷金積増	-
建物構造	鉄筋コン	保証金	-
総戸数	23戸	償却金	-
管理形態	巡回管理	敷引金	-
バルコニー面積	-	更新料	-
リフォーム	-	仲介手数料	1.1ヶ月
フリーレント	-	契約期間	2年
契約条件	二人入居:不可/保証人:要/子供:不可/高齢者:不可/楽器:不可/ペット:不可/事務所利用:不可/風呂:専用/トイレ:専用		

駐車場	有(敷地内) 4,400円/月(税込) 平置駐
損害保険	要18,000円(2年更新)
保証会社	必加入 全保連 初回総額賃料50% 年間保証料1万円 広大生の場合 内容によって 保証会社免除
初期費用(その他)	鍵初期設定:3,300円(税込)/ネット設定代:11,000円(税込)/更新事務手数料:22,000円(税込)
月額費用(その他)	駐輪場 有/バイク置き場 有
備考	現在の状況:空室/広大生に人気の物件です。3/24退去のお部屋も4月頭の入学式に間に合うように手配いたします。相談ください。/電気の供給はバレット電気となります。但し、法人契約は除く



広島県知事 (4) 第 9283 号

(株) ネクストホーム ホームメイトFC西条駅前店

TEL:082-490-5891 FAX:082-490-5892

東広島市西条本町13-11

URL <http://www.e-nexthome.jp/>E-mail [saijoeikimae@e-nexthome.jp](mailto:saijoeikimae@e-nexthome.jp)

定休日 不定休

営業時間 09:30 ~ 17:30

手数料負担の割合	貸主	-	借主	100%
手数料配分の割合	元付	-	客付	100%

取引態様 媒介

問い合わせコード 2805-6307-1591-7544

印刷日 2024年12月10日

図面と現況が異なる場合は現況を優先します。