

賃貸マンション

1K

賃料

40,000円～41,000円

バス停

広大中央口

徒歩 5

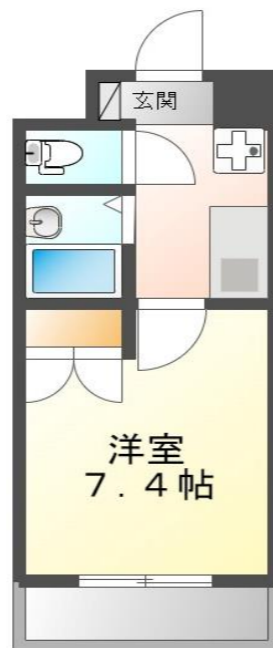
広島大学まで徒歩5分!オール電化!!インターネット無料♪

<外観写真>

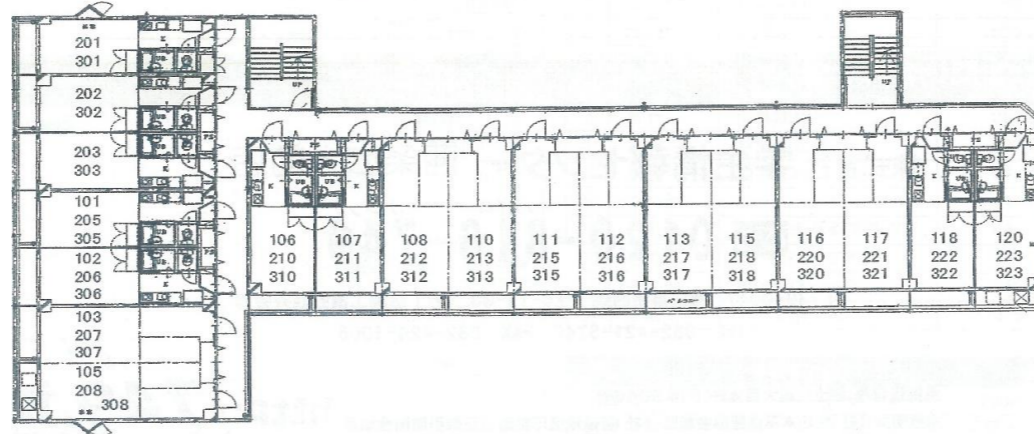


↑パノラマ

<間取り図>



<周辺地図>



所在	東広島市西条下見6丁目9-40		
名称	UniverCity築地A館		
建物	専有面積	21㎡	
	間取	1K	
	構造	鉄筋コンクリート	
	所在階/階建	/3	
	向き	南東 南西	
契約条件	築年月	1996年3月	
	共益費・管理費	4,000円	
	インターネット代	無料	
	敷金	-	
	礼金・権利金	1ヶ月	
	更新手数料	10,000円(税別)/2年毎	
	住宅保険料	16,000円/2年	
	保証会社	15,000円/初回 5,000円/年	
	鍵代	15,000円(税別)	
	契約期間	2年	
契約種別	普通賃貸借		
安心入居サポート	800円(税別)/月		
駐車場	3,000(税別)	円/月	2台目 有 <input type="radio"/> 無 <input checked="" type="radio"/>
設備	オートロック・エアコン・ラジエントヒーター(2口) 電気温水器・シャワー・バストイレ別・下駄箱 室内洗濯機置場・クローゼット・駐輪場・BS ゴミ置場・オール電化・TVモニターホン・ 防犯カメラ・宅配BOX・温水洗浄便座 シングルレバー水栓(キッチン) サーモスタット水栓(バス)		
備考	1F:40,000円 2F 3F:41,000円 インターネット:NTTメディアサプライ 0120-795-444		

図面と現況が異なる場合は現況を優先させていただきます

ホームメイトFC広島大学前店  
株式会社ネクストホーム  
〒739-0047 東広島市西条下見6丁目11-41  
<http://www.e-nexthome.jp/>



TEL:082-426-5455

FAX:082-426-5456  
広島県知事(4)第9283号

取引態様	専任		
手数料の負担割合	貸主	-	借主 100%
手数料の配分割合	元付	-	客付 100%
情報公開日			