

賃貸マンション

1K

賃料

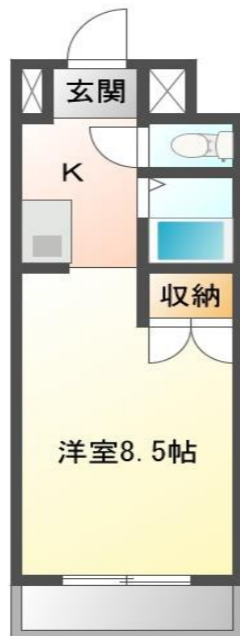
35,000円

オール電化なので光熱費を抑えることができます!!!

<外観写真>



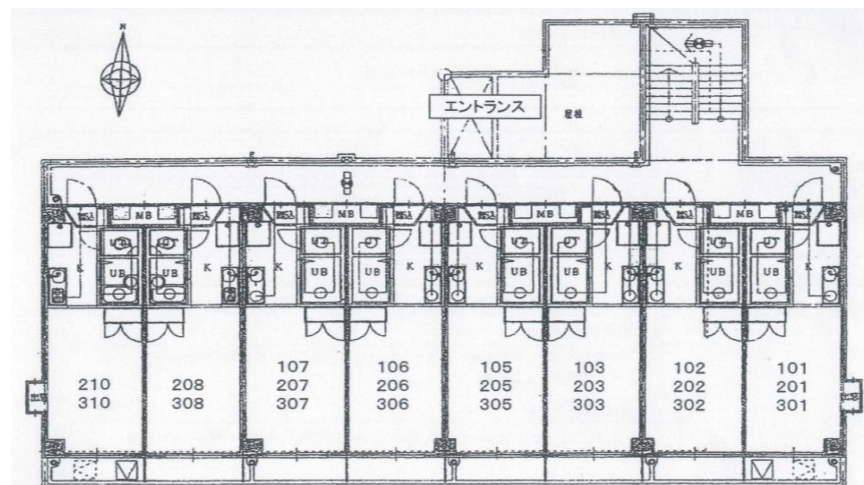
<間取り図>



<周辺地図>



物件



バス停

中央図書館前

徒歩 8

所在	〒739-0025 東広島市西条中央8丁目9-22		
名称	エーリセピア I		
建物	専有面積	22.54㎡	
	間取	1K	
	構造	鉄筋コンクリート	
	所在階/階建	/3	
	向き	南	
契約条件	築年月	1996年	
	共益費・管理費	込	
	インターネット代	無料	
	敷金	-	
	礼金	1ヶ月	
	更新手数料	10,000円(税別)/2年毎	
	住宅保険料	16,000円/2年	
	保証会社	15,000円/初回 5,000円/年	
	鍵代	15,000円(税別)	
	契約期間	2年	
契約種別	普通賃貸借		
安心入居サポート	800円(税別)/月		
駐車場	近隣	円/月 2台目	有 <input type="radio"/> 無 <input checked="" type="radio"/>
設備	オートロック・オール電化・BS・電気コンロ(2口)電気温水器・室内洗濯機置場・エアコン・吊り棚・クローゼット・下駄箱・バルコニー・温水洗浄便座・敷地内ゴミ置場		
備考	退去時清掃費用: 40,700円~		

図面と現況が異なる場合は現況を優先させていただきます

ホームメイトFC広島大学前店
株式会社ネクストホーム
〒739-0047 東広島市西条下見6丁目11-41
<http://www.e-nexthome.jp/>



TEL:082-426-5455
FAX:082-426-5456
広島県知事(4)第9283号

取引態様	貸主			
手数料の負担割合	貸主	-	借主	-
手数料の配分割合	元付	-	客付	100%
情報公開日				